



文化の真・善・美を追い続けた

毛利総七郎の世界

特別展 毛利コレクション展

展示品：印籠根付け・化粧用具(鏡・かんざし・紅皿)・陶磁器(油壺類)・花巻人形・アイヌ関係資料・浮世絵

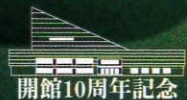
1996年10月18日(金)⇒11月24日(日) [休館日：毎週月曜日、祝日の翌日]

石巻文化センター

午前9時～午後4時30分〔初日は午前10時～〕

観覧料：一般300円・高校生150円・小中学生80円

後援 河北新報社・石巻新聞社・石巻日日新聞社・三陸河北新報社・NHK仙台放送局・石巻青年会議所・石巻市文化協会・石巻100人の会・石巻信用金庫・七尾社

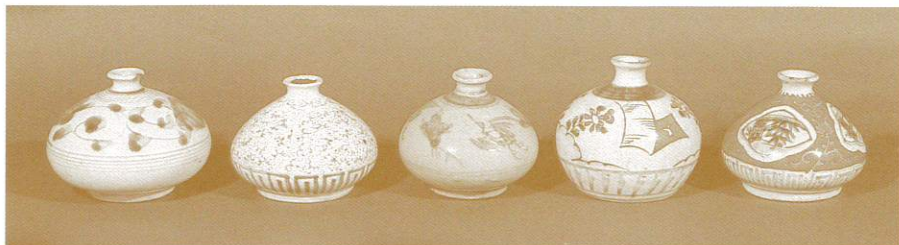


開催趣旨

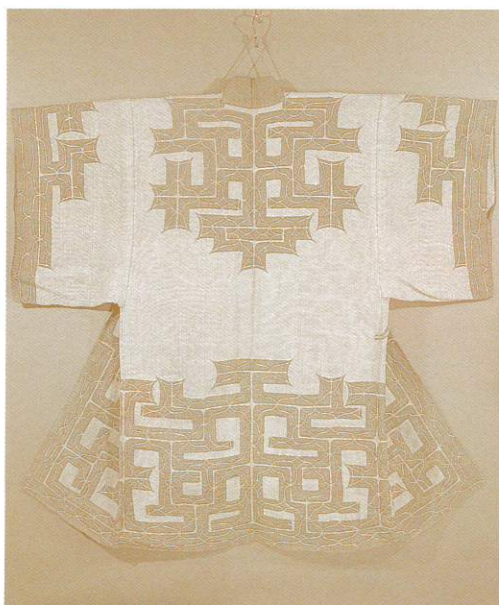
開館満10周年を記念し、国内のみならず、世界的にも著名な常民文化コレクションといわれる故毛利総七郎氏の多岐にわたる収集品のうちから代表的な資料を選び、その一部を公開します。数多くの収集品を通じ、故毛利総七郎氏の庶民生活文化用具の保存収集に対する先見性また、学術研究や教育普及に果たした同氏の役割を改めて振り返って見ます。ハニワ、和鏡、浮世絵、油壺、印籠根付、化粧用具、矢立、花巻人形、アイヌ関係資料など300余点を陳列。



△埴輪「冑をかぶる武人」



△油壺（化粧油入れ）



△アイヌ上衣「アットウン」



△重要文化財 岩版
(登米郡米山町網場出土)

■会期中のイベント

1. 展覧会初日のオープニングイベント会場式に続き、毛利伸さんから会場内の御案内方々故総七郎氏の蒐集時のエピソードや展示物にまつわる後日談等をお話いただけます。
2. 会期中、抽選により、来場者合計1000名様にその場で縄文グッズ（土版・縄文勾玉・ブローチ・土玉・土鈴等）をプレゼントいたします。



△プレゼントの「縄文グッズ」各種



△仙台ガラス「こうがい」・髪飾り

3. 毛利コレクション記念展特別絵ハガキ（5枚組）を2000組限定販売いたします。



△根付け「仙人とカエル」

●交通案内

- 1) 市内循環バス利用の場合（石巻駅前バス停から）
山下廻り、門脇廻りともニチ口前下車、徒歩5分
- 2) タクシー利用の場合 石巻駅から約10分

●位置図

