

企画展

石巻地方の

絵馬



曳き馬(石巻市指定文化財) 零羊崎神社所蔵(石巻市牧山)



母子拝み 長谷寺所蔵(石巻市真野)

2002年
6月21日金 — **8月25日日**
 当館学芸員による展示解説
6月23日日・7月28日日 (それぞれ午後2時から)

- 観覧時間 9時～16時30分
- 休館日 月曜日
- 観覧料金 一般……………300円(240円)
- 高校生……………150円(120円)
- 小・中学生……………80円(60円)

※上記料金で企画展・常設展とも観覧できます。
 ()内は20名以上の団体料金

- 石巻圏内の小・中学生は、土・日、無料観覧できます。
- 主催 石巻文化センター
- 後援 河北新報社・石巻日日新聞社・三陸河北新報社
 NHK仙台放送局・TBC東北放送・仙台放送
 ミヤギテレビ・東日本放送・ラジオ石巻



1) 市内循環バス利用の場合(石巻駅から)山下通り、門脇通りとも石巻文化センター前下車
 2) タクシー利用の場合 駅から約10分

石巻文化センター

〒986-0835 宮城県石巻市南浜町1-7-30
 TEL.0225-94-2811 FAX.0225-94-2813

企画展

石巻地方の

絵馬

奥州石ノ巻図(宮城県指定文化財) 鳥屋神社所蔵(石巻市羽黒町)



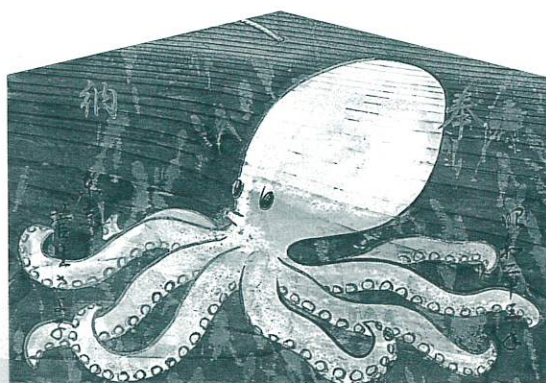
—開催主旨—

絵馬とは、願い事やお礼のしるしとして神社・寺などに奉納する額のことです。現在でも、受験の合格祈願や安産祈願など、数多く奉納されているのを見ることが出来ます。

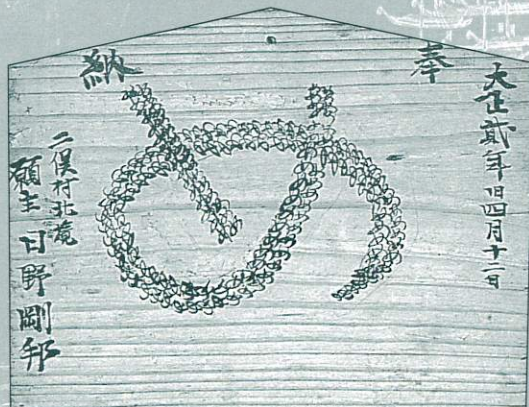
石巻地方にもたくさんさんの絵馬が奉納されてきました。今回はこの中から、代表的なものを選び展示します。絵馬は時代を写す鏡ともいえるでしょう。切実な願いや画題の意味するもの、素朴なものから豪華なものまでバラエティーに富んだ絵馬から、時代時代の人々の祈りや、石巻地方の暮らしぶりを概観します。



猿駒曳き 桜神社所蔵(河北町中野)



蛸 八雲神社所蔵(桃生町永井)



め 葉師神社所蔵(石巻市南境)



神功皇后と武内宿禰 白鳥神社所蔵(桃生町中津山)