

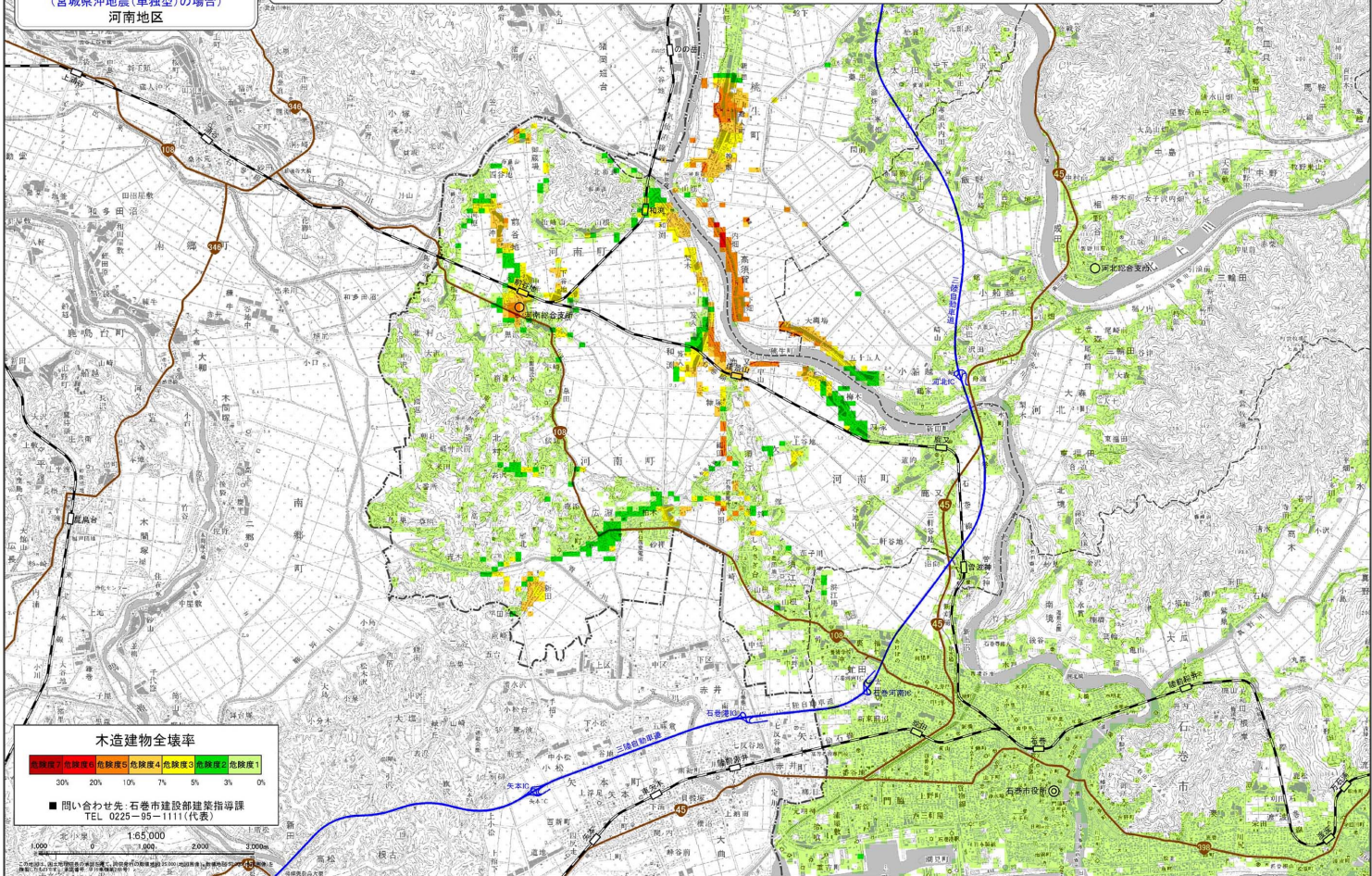
石巻市地震防災マップ

地域の危険度マップ

(宮城県沖地震(単独型)の場合)

河南地区

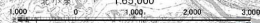
- この地域の危険度マップは、地域が揺れやすさマップ(宮城県沖地震(単独型))において示された強さ(震度)の揺れとなった場合に、地盤の液状化の影響を含めてどの程度の建物被害(全壊相当)が生じるかを100メートルメッシュ毎に詳細し、相対的に表示したものです。
- 地震の発生の方角によっては、被害の状況がこれよりも大きくなったり、小さくなったりすることがあります。
- 想定した宮城県沖地震(単独型)は、平均すると37年に一度、昭和53(1978)年の宮城県沖地震と同様の場所と同様と規模と同じように繰り返り起きていると考えられているものです。今後30年間の発生確率は99%といわれています。マグニチュード7.6を想定しています。



木造建物全壊率



■ 問い合わせ先 石巻市建設部建築指導課
TEL 0225-95-1111(代表)



Copyright © 2023 石巻市建設部建築指導課. All rights reserved.