

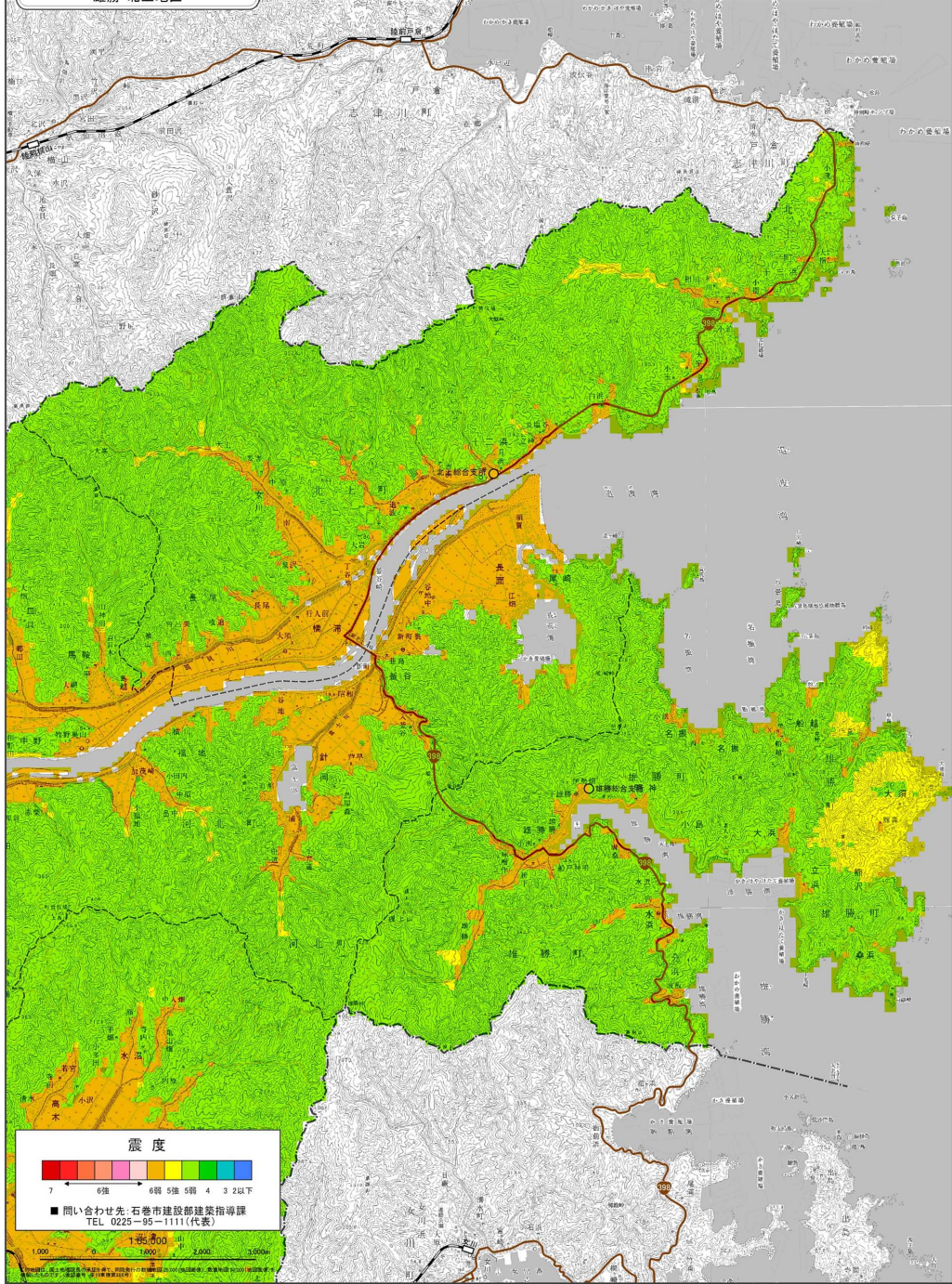
# 石巻市地震防災マップ

## 揺れやすさマップ

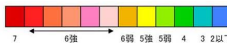
(宮城県沖地震(単独型)の場合)

雄勝・北上地区

- この揺れやすさマップは、海溝型の地震である宮城県沖地震(単独型)を想定した場合の震度分布を、100メートルメッシュ毎に表現しています。
- この地震は、平均すると37年に一度、1978年の宮城県沖地震と同様の場所と規模で同じように繰り返し起きると考えられています。今後30年間の発生確率は99%とされています。マグニチュード7.6を想定しています。
- なお、ここに示した震度は、地震の規模や震源の距離から予想される平均的な揺れの強さです。地震の発生の仕方によっては、揺れはこれより強くなったり、弱くなったりすることがあります。



震度



■ 問い合わせ先 石巻市建設部建築指導課  
TEL 0225-95-1111(代表)

1:35,000



このマップは、国土院の提供した地形データ、および建設部が作成した震度分布データ(2010年現在)に基づいて作成されています。また、このマップは、石巻市建設部建築指導課のウェブサイト(www.iwaki-city.jp)に掲載されています。