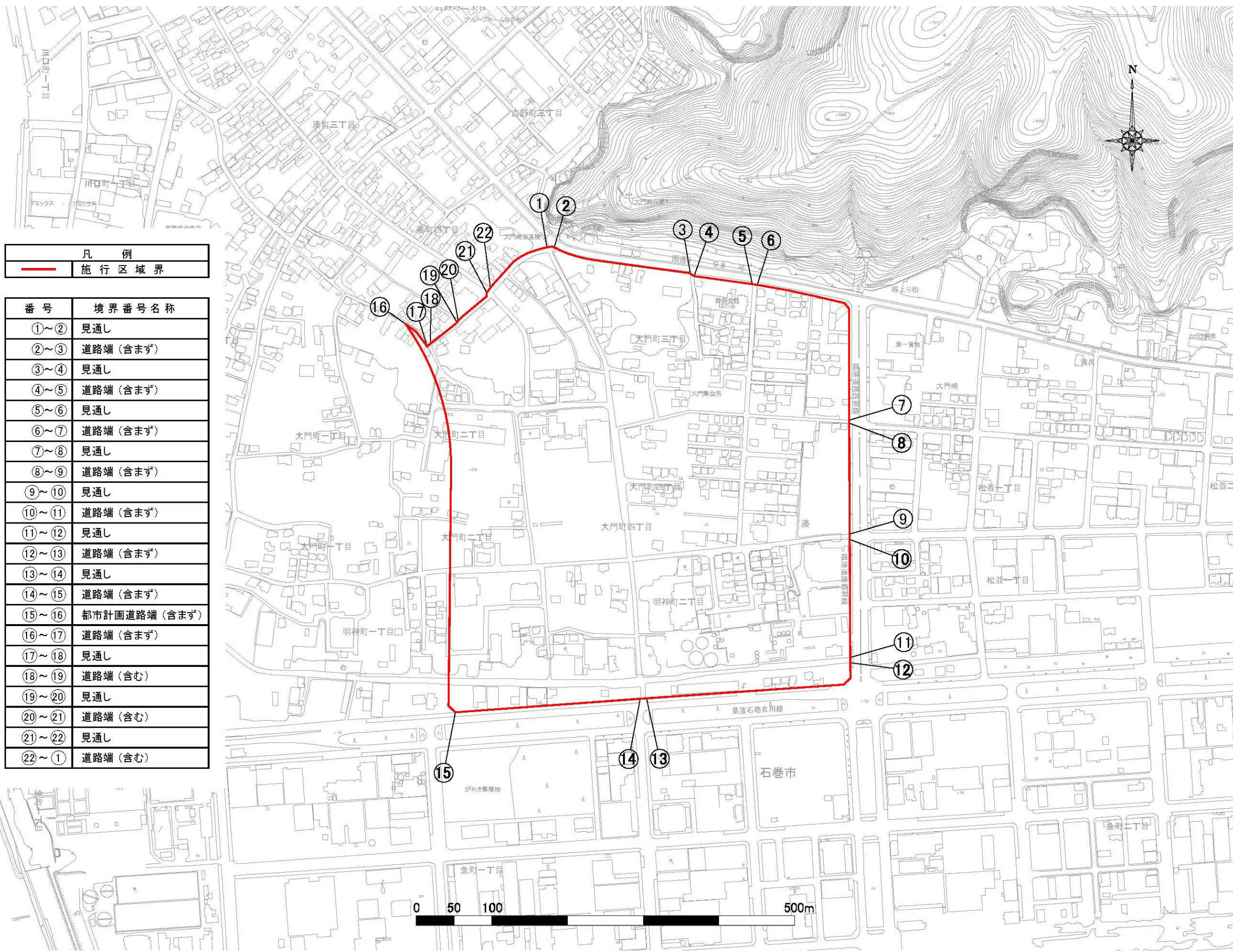


石巻広域都市計画土地地区画整理事業の決定  
 (石巻市湊東地区被災市街地復興土地地区画整理事業)  
 計画図  
 〔石巻市復興整備計画(石巻市決定)〕

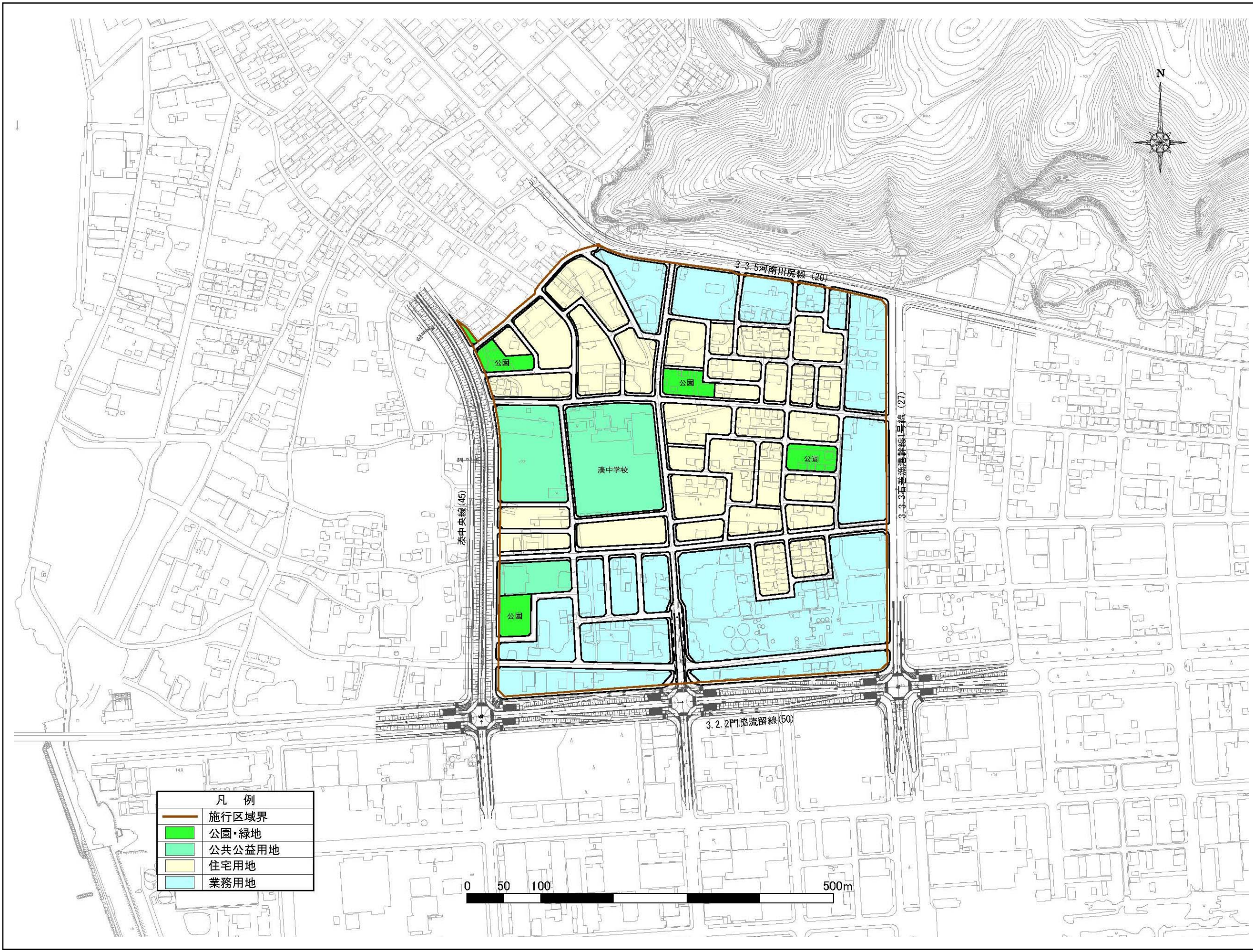


凡 例	
<span style="color: red;">—</span>	施行区域界

番号	境界番号名称
①～②	見通し
②～③	道路端(含まず)
③～④	見通し
④～⑤	道路端(含まず)
⑤～⑥	見通し
⑥～⑦	道路端(含まず)
⑦～⑧	見通し
⑧～⑨	道路端(含まず)
⑨～⑩	見通し
⑩～⑪	道路端(含まず)
⑪～⑫	見通し
⑫～⑬	道路端(含まず)
⑬～⑭	見通し
⑭～⑮	道路端(含まず)
⑮～⑯	都市計画道路端(含まず)
⑯～⑰	道路端(含まず)
⑰～⑱	見通し
⑱～⑲	道路端(含む)
⑲～⑲	見通し
⑲～⑲	道路端(含む)
⑲～⑲	見通し
⑲～⑲	道路端(含む)



石巻広域都市計画土地地区画整理事業の決定 「石巻市復興整備計画(石巻市決定)」  
(石巻市湊東地区被災市街地復興土地地区画整理事業) 土地利用計画図【参考】





石巻広域都市計画土地画整理事業の決定 (石巻市復興整備計画(石巻市決定))  
 (石巻市湊東地区被災市街地復興土地画整理事業) 字界図【参考】

