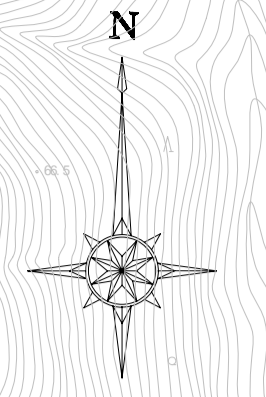
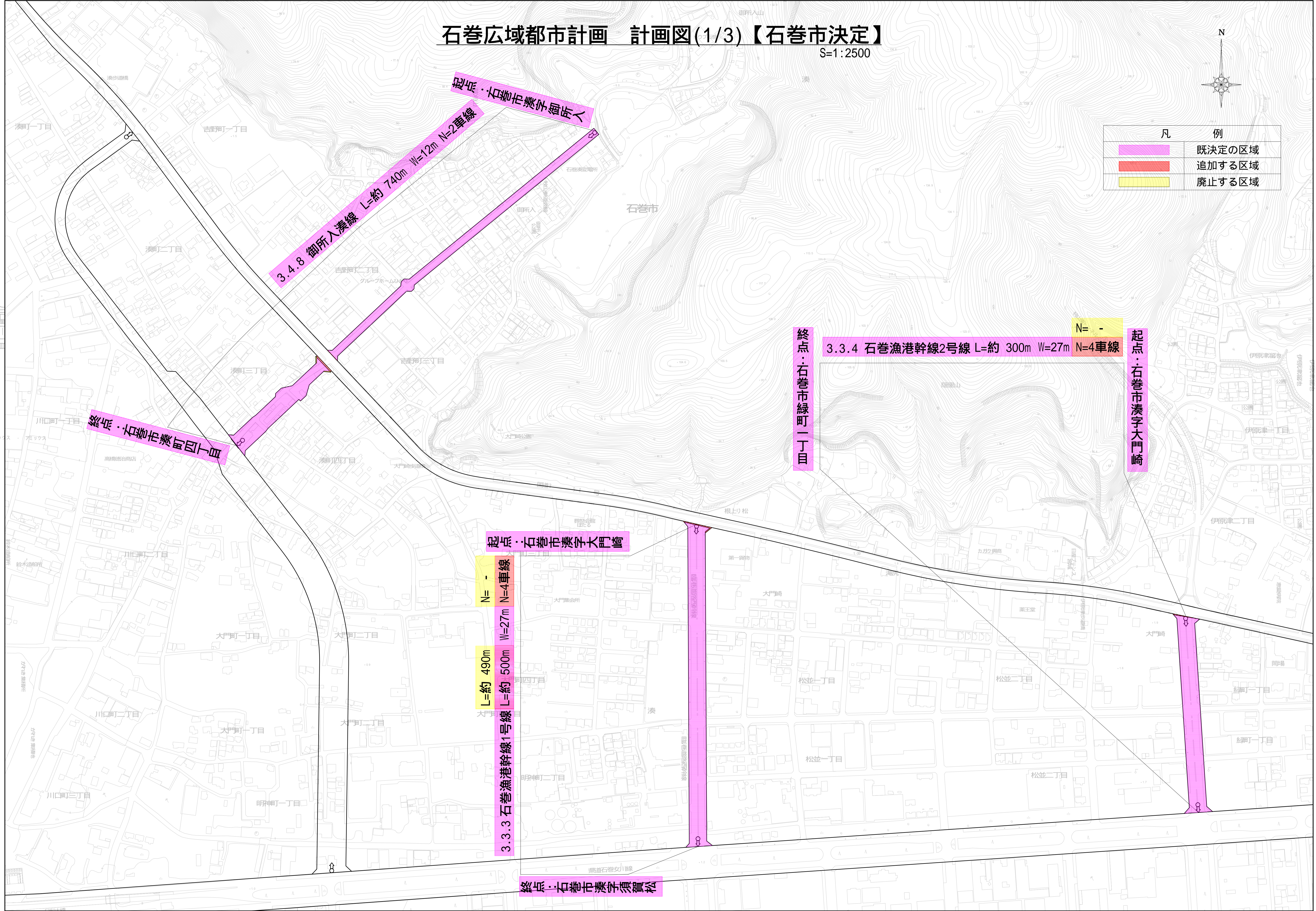


石巻広域都市計画 計画図(1/3)【石巻市決定】

S=1:2500



凡	例
	既決定の区域
	追加する区域
	廃止する区域



起点・石巻市湊字大門崎

N=-

L=約 490m
W=27m
N=4車線

3.3.3 石巻漁港幹線1号線 L=約 500m W=27m N=4車線

終点・石巻市湊字須賀松

終点・石巻市線町二丁目

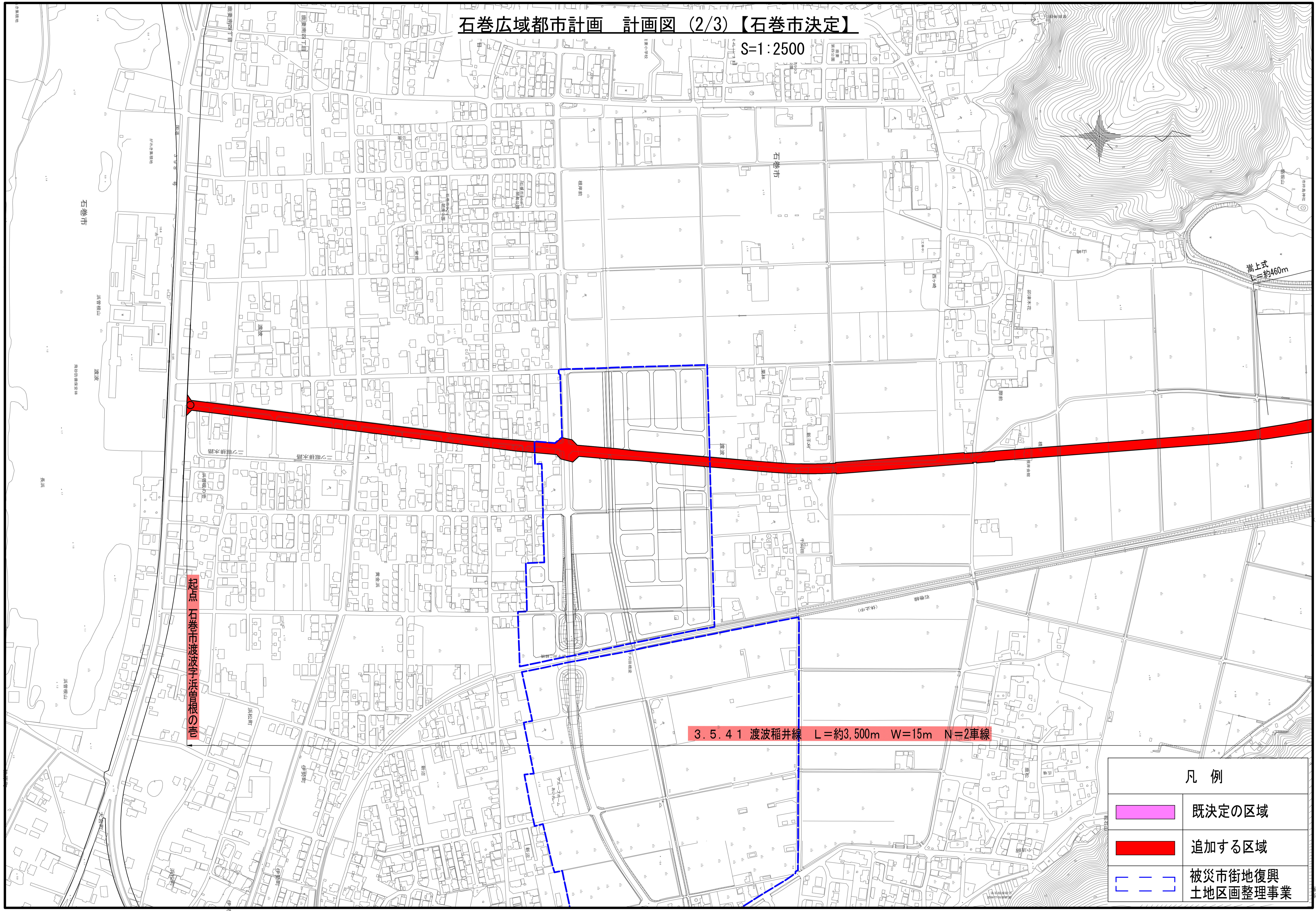
3.3.4 石巻漁港幹線2号線 L=約 300m W=27m N=4車線

N=-

起点・石巻市湊字大門崎

石巻広域都市計画 計画図 (2/3) 【石巻市決定】

S=1:2500



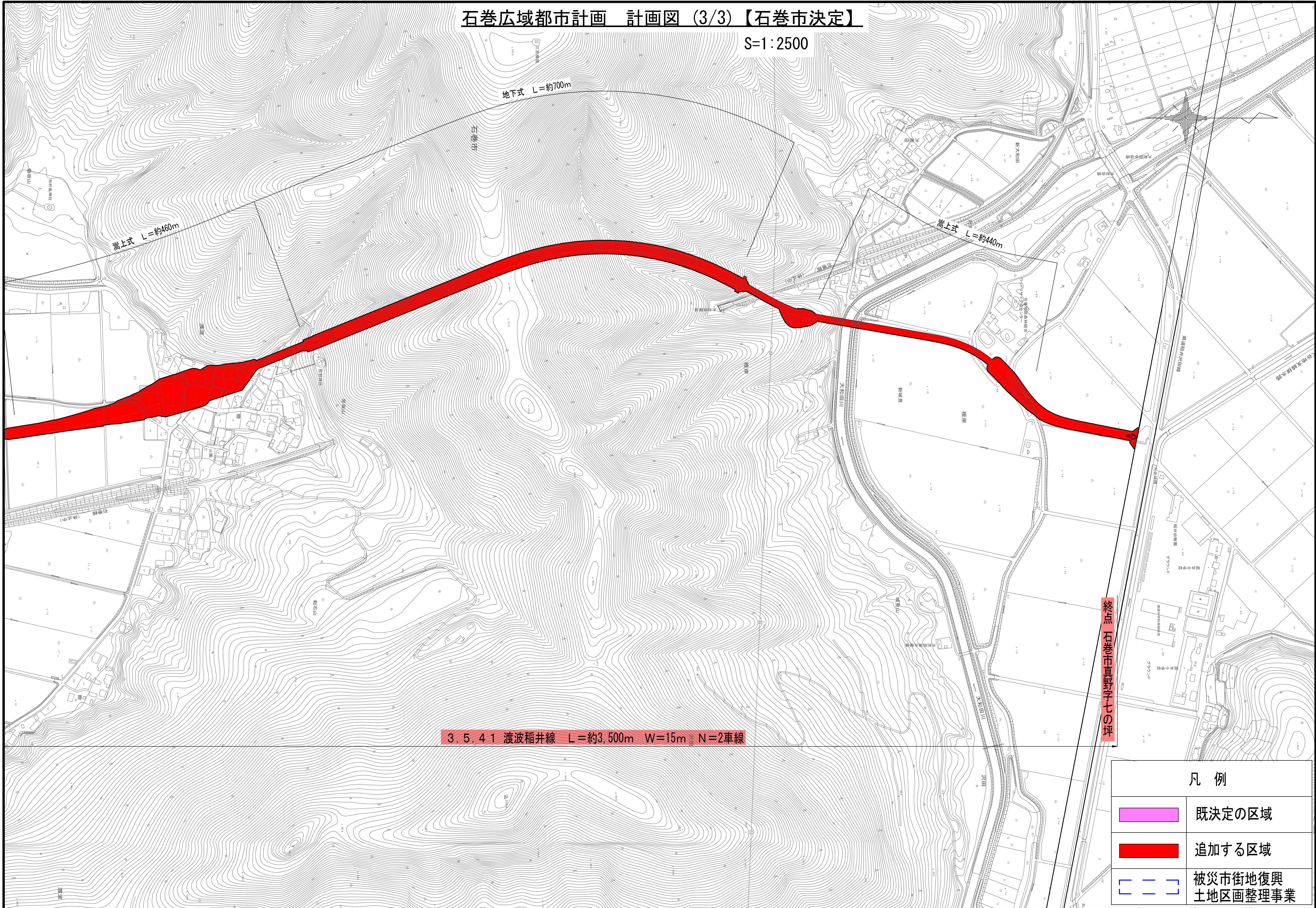
起点 石巻市渡波字浜曾根の宮

3.5.41 渡波稲井線 L=約3,500m W=15m N=2車線

凡 例	
	既決定の区域
	追加する区域
	被災市街地復興 土地区画整理事業

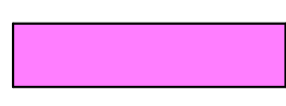

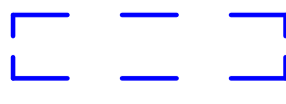
石巻広域都市計画 計画図 (3/3) 【石巻市決定】

S=1:2500



3.5.4.1 渡波稲井線 L=約3,500m W=15m N=2車線

終点 石巻市真野字十七の坪

凡例	
	既決定の区域
	追加する区域
	被災市街地復興 土地区画整理事業