

## 2 新型コロナウイルス感染症の状況等について

### (1) 感染者の状況について

#### 1) 石巻市における直近1週間の感染者（公表日基準）

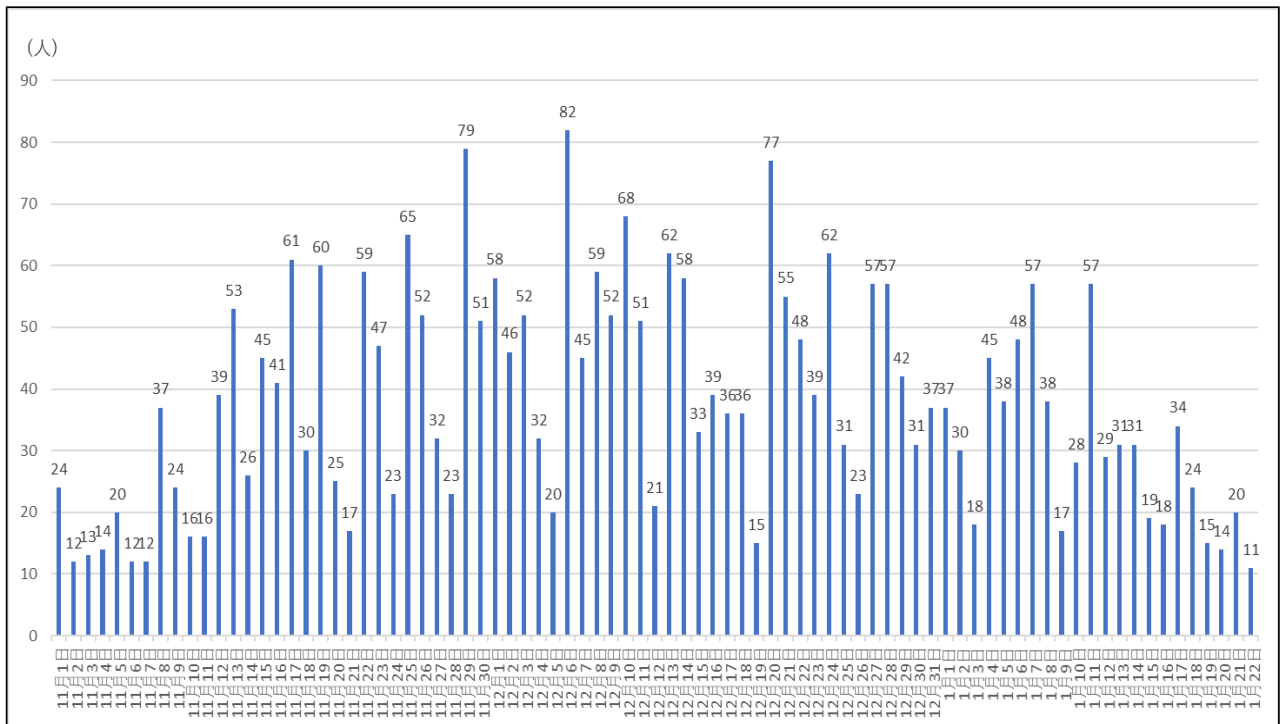
限定把握における感染者数（9月3日から）

【発生届数】

令和5年1月22日現在

週	(月)	(火)	(水)	(木)	(金)	(土)	(日)	計
1	R4.8.29~	-	-	-	-	11	13	24
2	R4.9.5~	2	39	20	12	8	7	96
3	R4.9.12~	4	17	5	3	3	5	43
4	R4.9.19~	3	4	10	9	7	9	47
5	R4.9.26~	4	10	11	3	3	6	37
6	R4.10.3~	5	11	7	3	3	3	33
7	R4.10.10~	4	2	19	7	6	8	48
8	R4.10.17~	3	22	5	9	11	3	63
9	R4.10.24~	9	18	7	10	7	13	72
10	R4.10.31~	4	24	12	13	14	20	99
11	R4.11.7~	12	37	24	16	16	39	197
12	R4.11.14~	26	45	41	61	30	60	288
13	R4.11.21~	17	59	47	23	65	52	295
14	R4.11.28~	23	79	51	58	46	52	341
15	R4.12.5~	20	82	45	59	52	68	377
16	R4.12.12~	21	62	58	33	39	36	285
17	R4.12.19~	15	77	55	48	39	62	327
18	R4.12.26~	23	57	57	42	31	37	284
19	R5.1.2~	30	18	45	38	48	57	274
20	R5.1.9~	17	28	57	29	31	19	212
21	R5.1.16~	18	34	24	15	14	20	136
計		260	725	600	491	473	599	3,578

※公表日基準



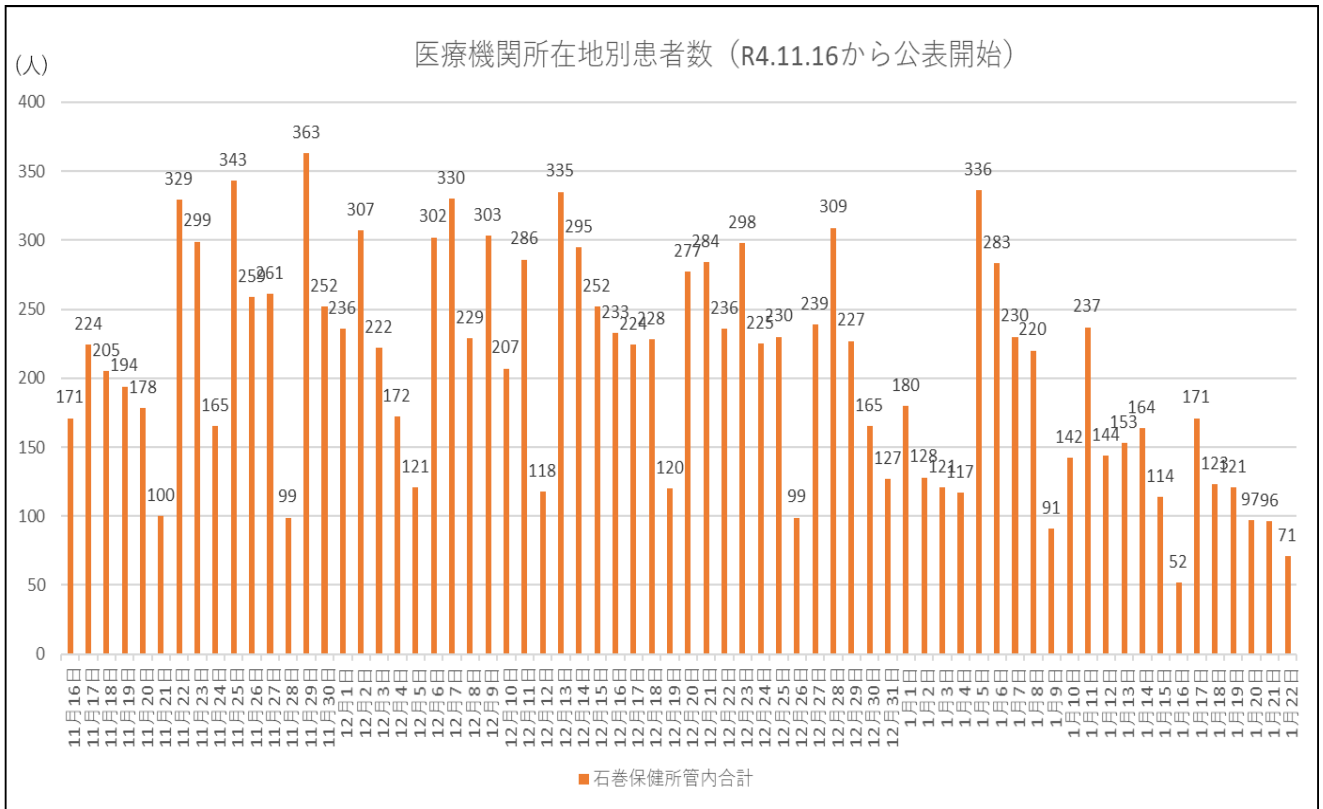
#### ※発生届の対象者

- ・ 65歳以上の方
- ・ 入院を要する方
- ・ 重症化リスクがあり、かつ、治療薬投与が必要な方、又は新たに酸素投与が必要な方
- ・ 妊婦

※9月26日から、全国一律で適用

2) 医療機関所在地別（石巻保健所管内）患者数

令和5年1月22日現在



3) 石巻市内でのクラスターの発生状況（令和4年2月～）

令和5年1月22日現在

認定年月		利用施設等別認定数及び陽性者数							
		医療機関		高齢者施設		障害福祉施設		合計	
令和4年	2月	1施設	101人	1施設	7人	1施設	11人	3施設	119人
	3月			2施設	13人	4施設	37人	6施設	50人
	4月					1施設	7人	1施設	7人
	5月	1施設	10人					1施設	10人
	6月							-	-
	7月			1施設	7人			1施設	7人
	8月	1施設	23人	4施設	79人			5施設	102人
	9月	1施設	14人	3施設	78人	2施設	27人	6施設	119人
	10月	1施設	7人	4施設	43人			5施設	50人
	11月	3施設	77人	6施設	102人	1施設	14人	10施設	193人
	12月	2施設	33人	19施設	363人			21施設	396人
	令和4年	小計	10施設	265人	40施設	692人	9施設	96人	59施設
令和5年	1月			14施設	331人	1施設	7人	15施設	338人
合計		10施設	265人	54施設	1,023人	10施設	103人	74施設	1,391人