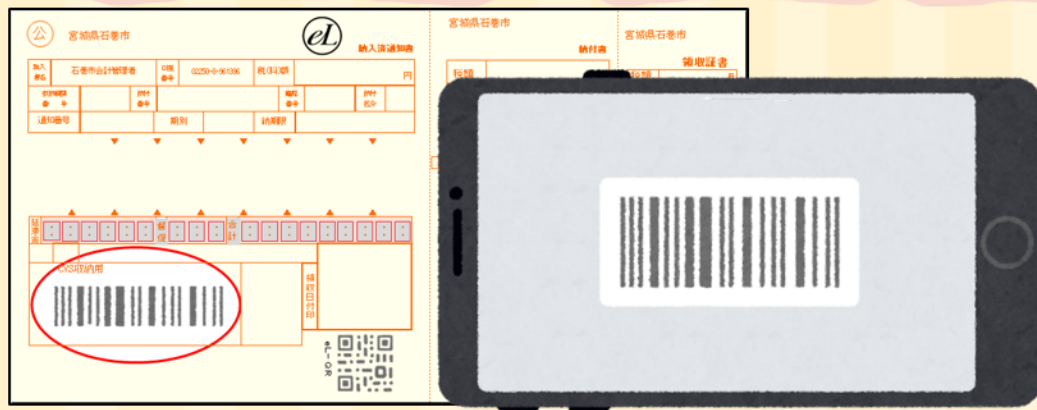


# スマホで簡単！外出せずにご自宅で

## スマホ収納について

スマートフォンアプリで納付書のバーコードを読み込むだけで、※1  
石巻市の市税・料金等を簡単にお支払できます。※2



- ※1…納付書に「eLマーク」「eL-QR」(QRコード)が印字してある場合は、バーコードを利用するほか、「eL-QR」(QRコード)を利用してもお支払ができます。対応スマホアプリは下記とは異なりますので、詳しくは地方税お支払サイトをご覧ください。QRコードは(株)デンソーウェーブの登録商標です。
- ※2…お支払完了後もお手元に納付書が残りますので、重複してお支払されないようご注意ください。領収証書は発行されませんので、必要な方はコンビニ店頭や金融機関等にて現金でお支払ください。コンビニ等の店頭では、原則としてスマホアプリを利用したお支払はできません。

### 対応スマホアプリ

- PayPay 請求書払い ●LINE Pay 請求書支払い
- PayB ●支払秘書

操作方法については、アプリ提供会社のウェブサイト等をご覧ください。

**手数料無料！！**

ただし、アプリ使用時の通信料金は、利用者負担となります。

### お支払できる市税・料金等

- 市・県民税※3 ●固定資産税・都市計画税
- 軽自動車税(種別割)※4 ●国民健康保険税※3
- 後期高齢者医療保険料※3 ●介護保険料※3
- 下水道事業受益者負担金等※5 ●保育料等
- 放課後児童クラブ利用負担金 ●防災集団移転用地貸付料

※3…普通徴収の方に限ります。

※4…スマホアプリでお支払された場合、領収証書及び納税証明書(継続検査用)は発行されませんので、必要な方はコンビニ店頭や金融機関等にて現金でお支払ください。

スマホアプリでお支払後に納税証明書(継続検査用)が必要になった場合は、市民税課、市民課、各総合支所市民福祉課または各支所の窓口において、交付申請をしてください。申請の際は、車検証と窓口へ来る方の身分証明書を持参してください。スマホアプリでお支払されてから市が情報を確認できるまで2週間程度の日数を要しますので、お支払後すぐに車検を受ける場合はご注意ください。

納税証明書についてのお問合せ先…市民税課(内線3106)

※5…下水道事業受益者負担金のほか、下水道事業受益者分担金、農業集落排水事業分担金、浄化槽事業分担金が納付できます。

下記のいずれかに該当する場合はお支払できません。

- ①金額を訂正した場合 ②バーコードの印字がない場合 ③バーコードの読取ができない場合※6
- ④納付書1通の金額が30万円を超える場合

※6…バーコードの読取ができない場合は納付書を再発行いたしますので、各担当課へご依頼ください。