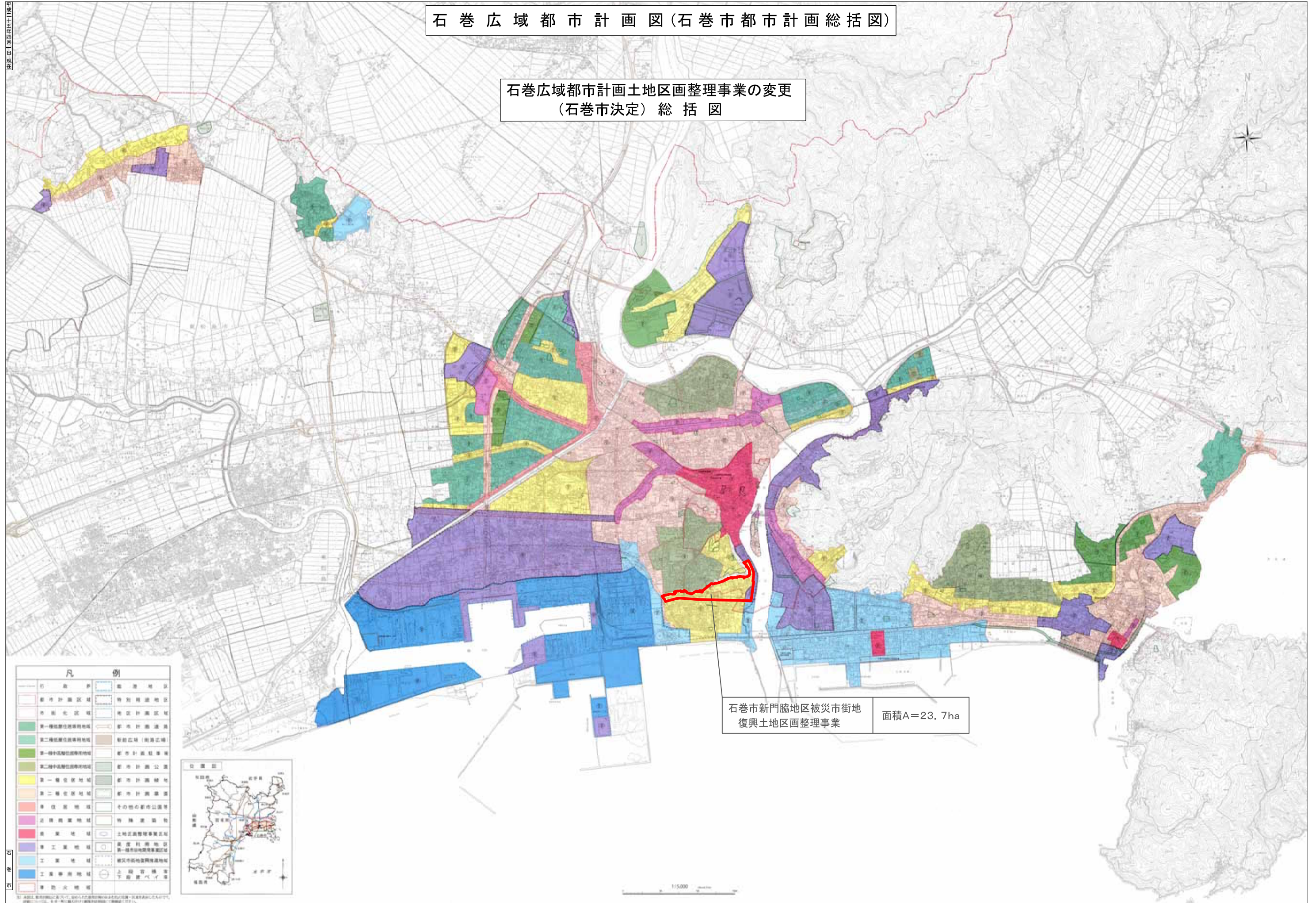


石巻広域都市計画図(石巻市都市計画総括図)

石巻広域都市計画土地地区画整理事業の変更 (石巻市決定) 総括図



石巻市新門脇地区被災市街地
復興土地地区画整理事業

面積A=23.7ha

凡 例	
---	町界線
---	都市計画区域
---	市街化区域
■	第一種住居地域
■	第二種住居地域
■	第一種中高層住居専用地域
■	第二種中高層住居専用地域
■	第一種住居地域
■	第二種住居地域
■	準住居地域
■	近隣商業地域
■	商業地域
■	準工業地域
■	工業地域
■	工業専用地域
■	準防火地域
■	臨海地区
■	特別用途地区
■	地区計画区域
---	都市計画道路
---	駅前広場(駅前広場)
---	都市計画駐車場
---	都市計画公園
---	都市計画緑地
---	都市計画溝渠
---	その他の都市公園等
---	特殊建築物
---	土地収用特種専業区域
---	震災利用地区
---	第一種市街地復興専業区域
---	被災市街地復興専業区域
---	上段容積率
---	下段容積率
---	下段ベイ率

