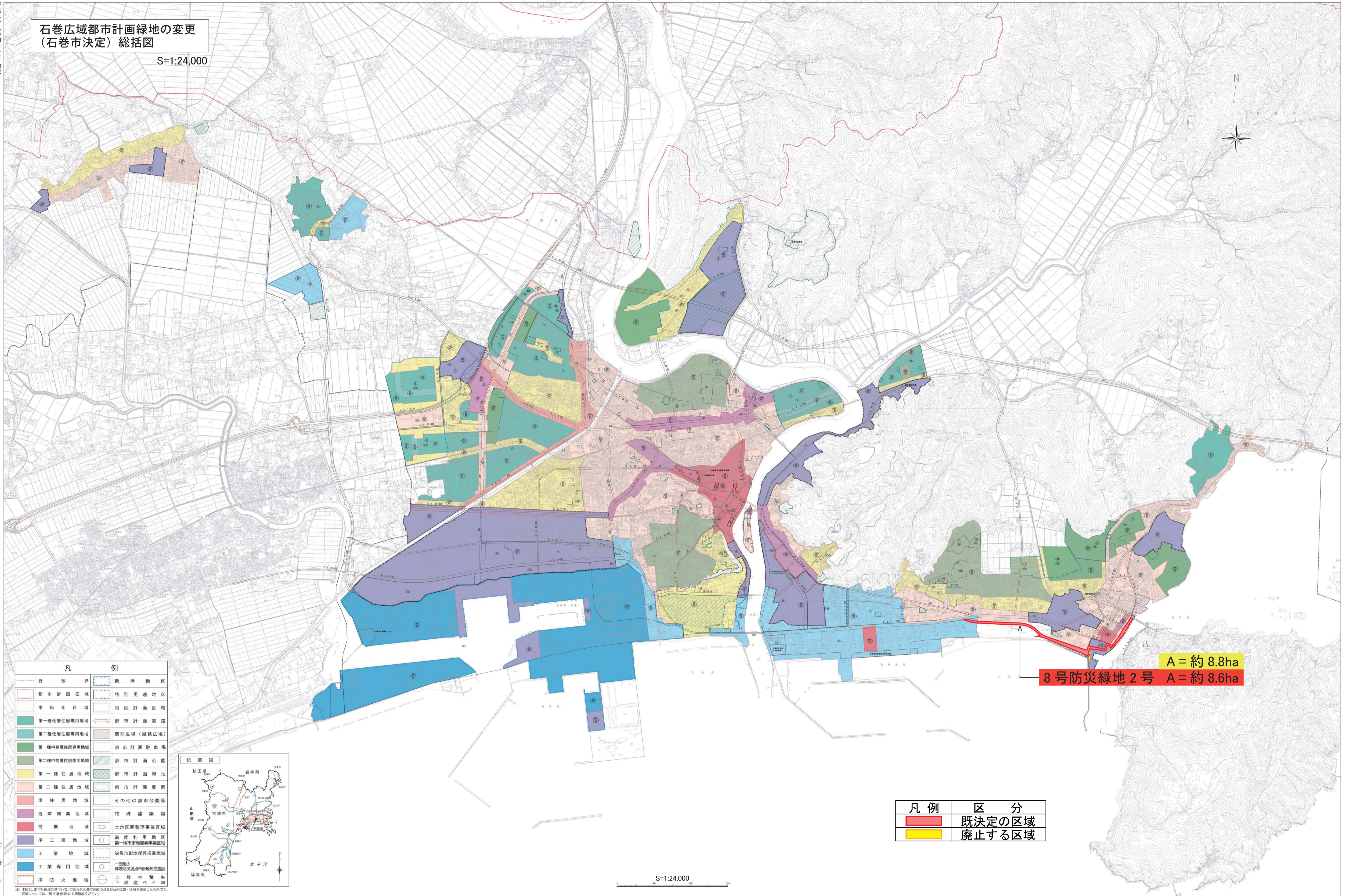


石巻広域都市計画図(石巻市都市計画総括図)

平成二十九年四月一日現在

石巻広域都市計画緑地の変更
(石巻市決定) 総括図

S=1:24,000



凡 例	
行政界	臨港地区
都市計画区域	特別用途地区
市街化区域	地区計画区域
第一種低層住居専用地域	都市計画道路
第二種低層住居専用地域	駅前広場(街路広場)
第一種中高層住居専用地域	都市計画駐車場
第二種中高層住居専用地域	都市計画公園
第一種住居地域	都市計画緑地
第二種住居地域	都市計画墓園
準住居地域	その他の都市公園等
近隣商業地域	特殊建築物
商業地域	土地区画整理事業区域
準工業地域	高度利用地区
工業地域	第一種市街地開発事業区域
工業専用地域	被災市街地復興推進地域
準防火地域	一団地の 準防災拠点市街地形成施設
	上段容積率 下段建ぺい率



凡 例	区 分
Red box	既決定の区域
Yellow box	廃止する区域

S=1:24,000

この地図は、平成29年2月作成の1:25,000石巻市地形図を縮小編集し、平成29年4月一日修正したものである。