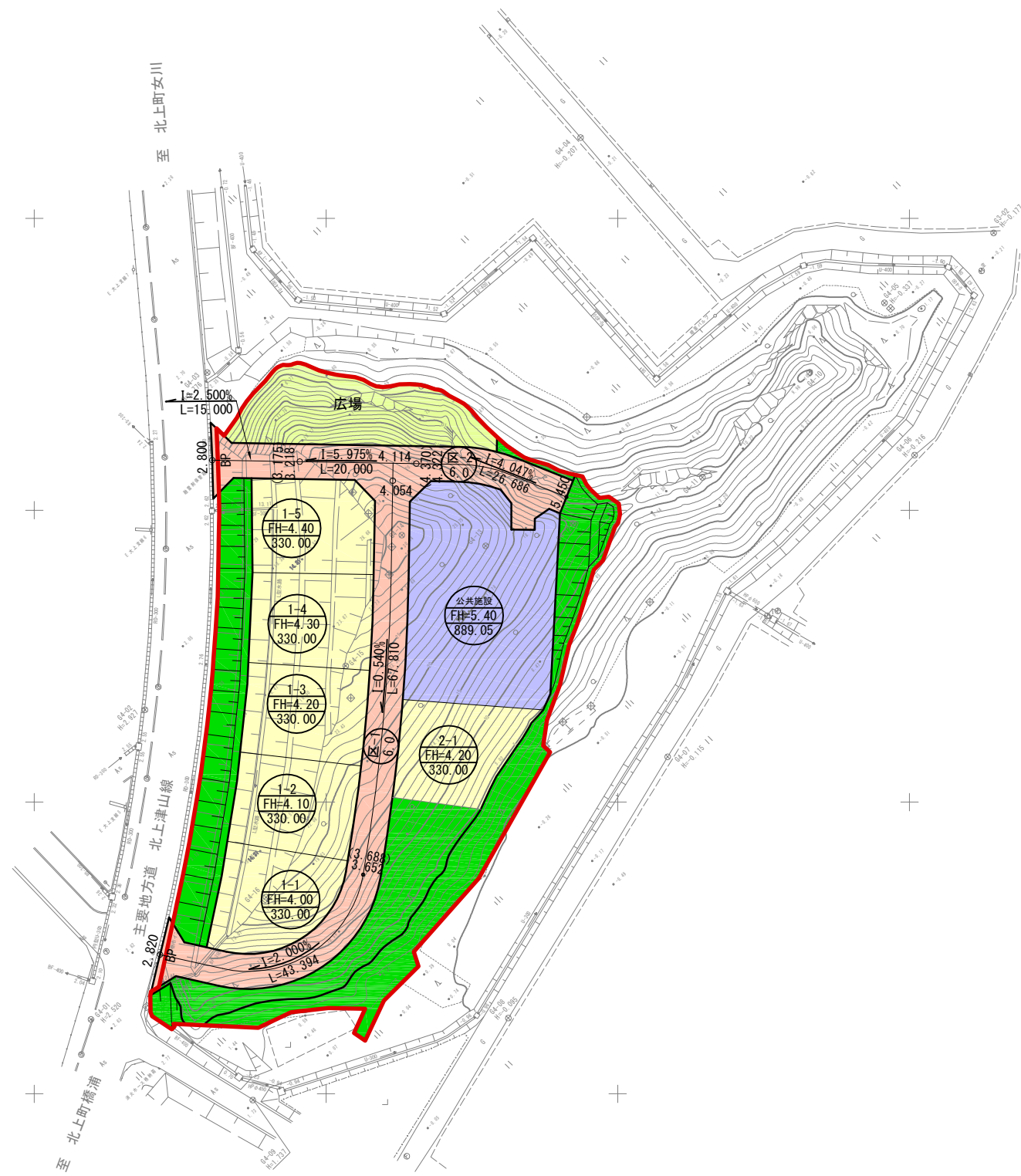
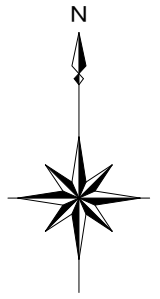


土地利用計画図(北上釜谷崎) S=1/1000

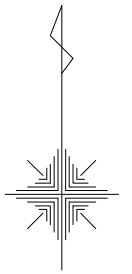


凡例

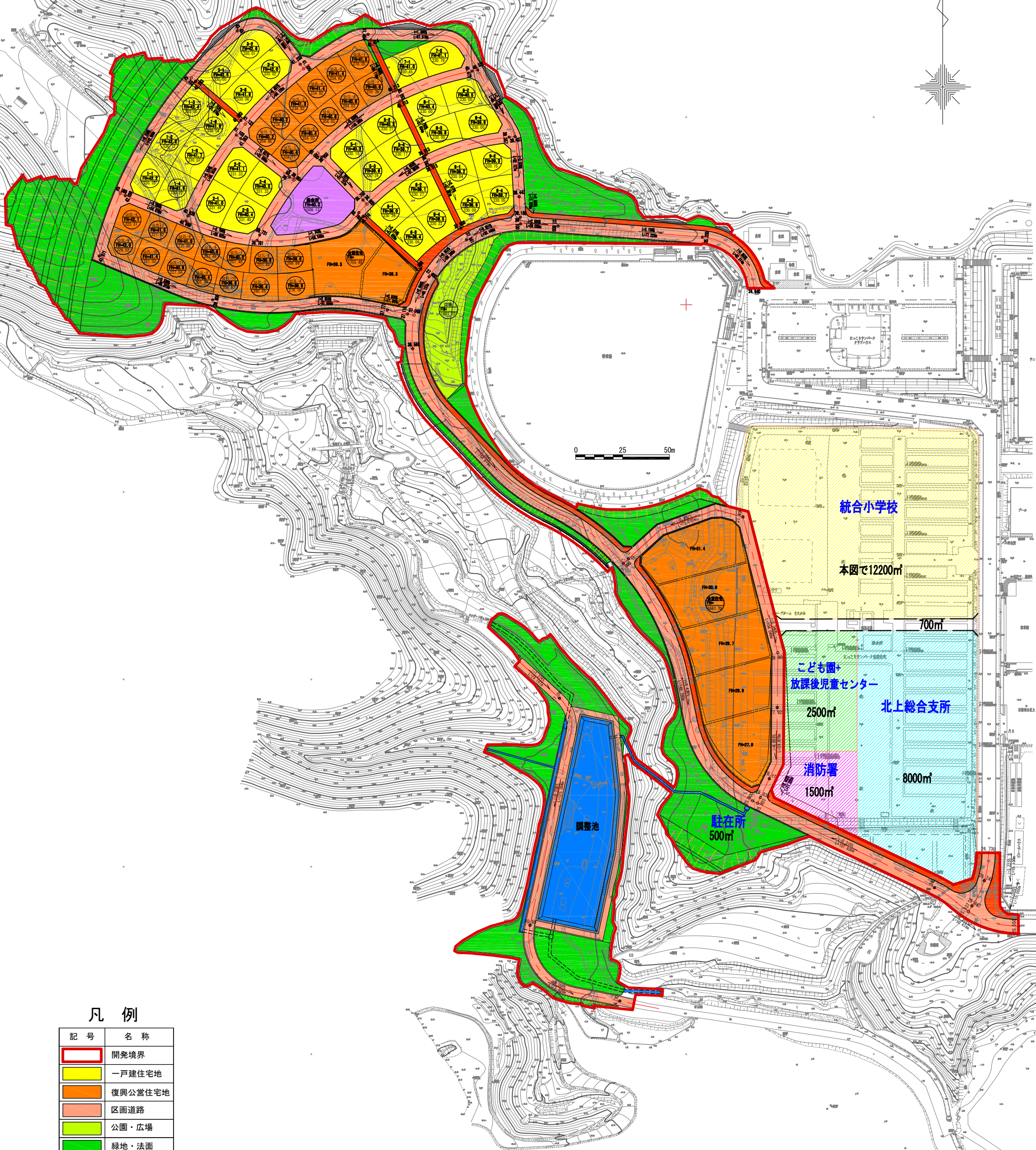
凡例	名称	面積(m ²)	比率(%)
	移転候補地	5,965	100.0
	住宅地(戸建)	1,980	33.2
	公共施設	900	15.1
	区画道路	1,062	17.8
	公園・広場	453	7.6
	緑地・法面	1,570	26.3
	造成高	—	—

土地利用計画平面図

A3 S=1:2000



0 25 50m



凡例

記号	名称
	開発境界
	一戸建住宅地
	復興公営住宅地
	区画道路
	公園・広場
	緑地・法面
	歩行者専用道路
	擁壁
	水路・調整池
	街区・宅地番号等 計画高 敷地面積(m)