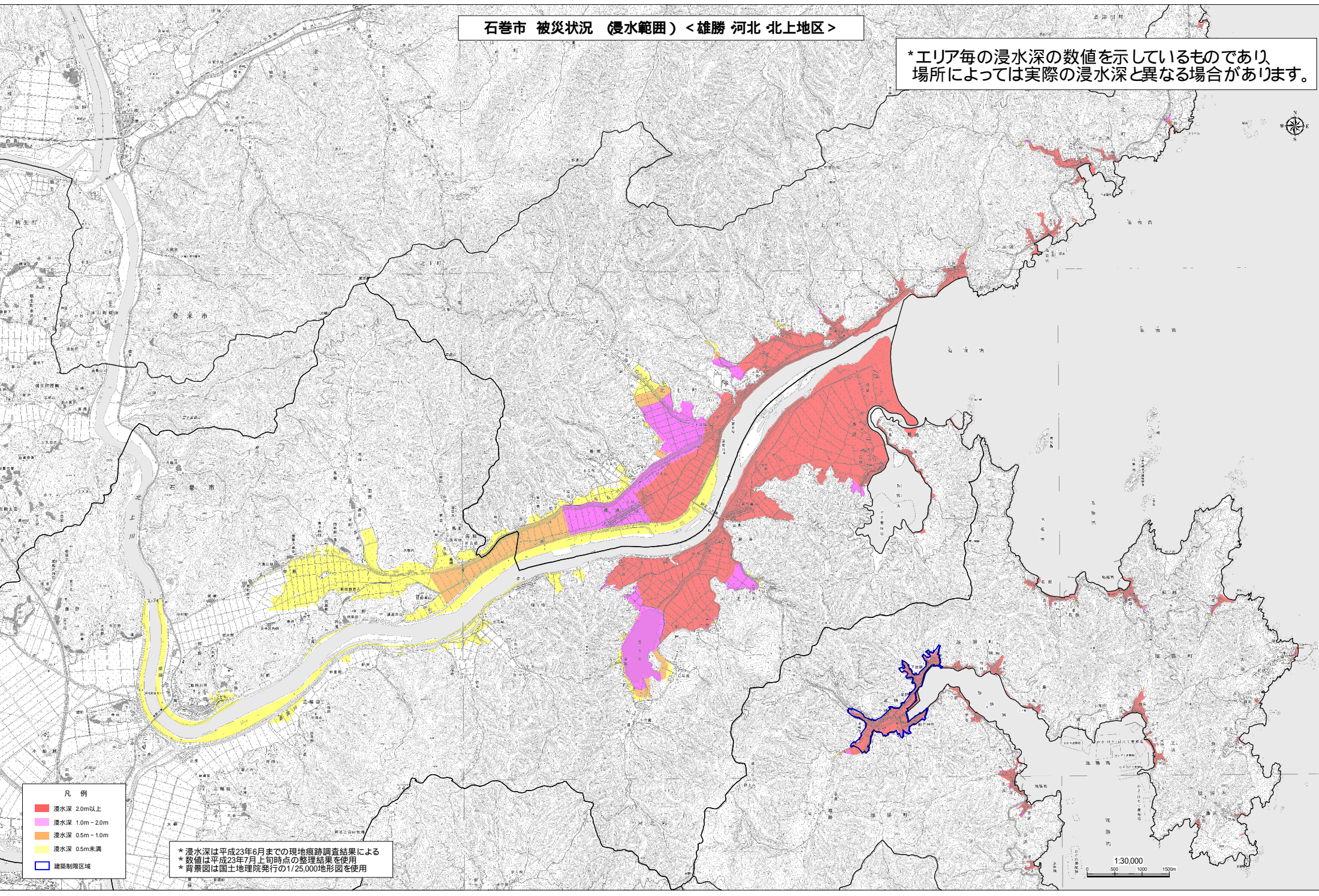


石巻市 被災状況 (浸水範囲) <雄勝 河北 北上地区>

* エリア毎の浸水深の数値を示しているものであり、場所によっては実際の浸水深と異なる場合があります。



- 凡例
- 浸水深 20m以上
 - 浸水深 1.0m - 20m
 - 浸水深 0.5m - 1.0m
 - 浸水深 0.5m未満
 - 建築制限区域

* 浸水深は平成23年6月までの現地痕跡調査結果による
* 数値は平成23年7月上旬時点の整理結果を使用
* 背景図は国土地理院発行の1/25,000地形図を使用

1:30,000
0 500 1000 1500m