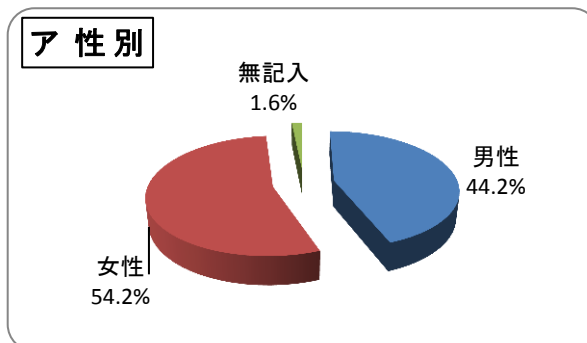
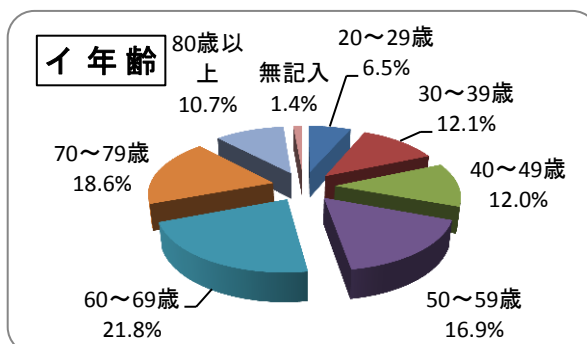


第2章 回答者の属性

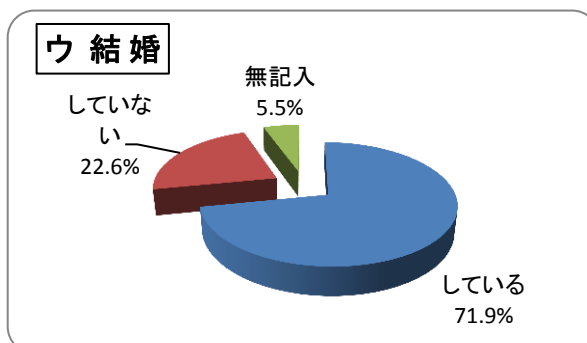
ア 性別		
男性	451名	44.2%
女性	553名	54.2%
無記入	17名	1.6%



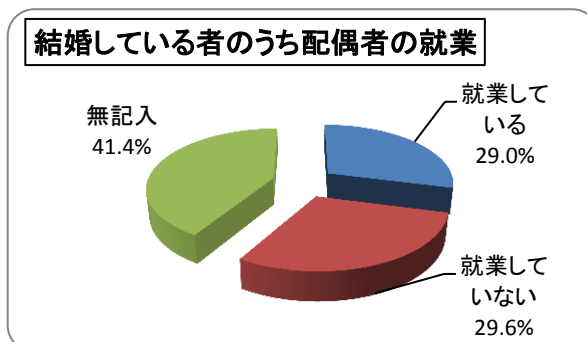
イ 年齢		
20～29歳	66名	6.5%
30～39歳	124名	12.1%
40～49歳	122名	12.0%
50～59歳	173名	16.9%
60～69歳	223名	21.8%
70～79歳	190名	18.6%
80歳以上	109名	10.7%
無記入	14名	1.4%



ウ 結婚		
している	734名	71.9%
していない	231名	22.6%
無記入	56名	5.5%

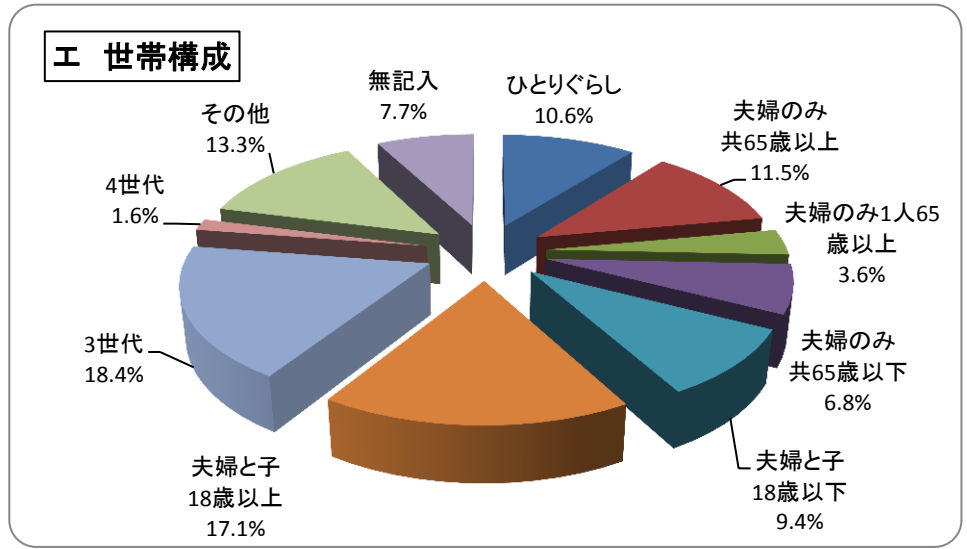


結婚している者のうち配偶者は		
就業している	296名	29.0%
就業していない	302名	29.6%
無記入	423名	41.4%



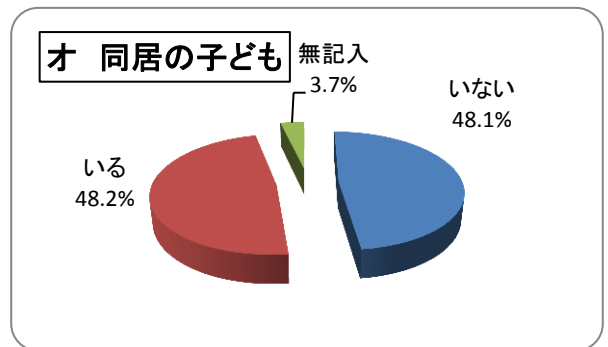
エ 世帯構成

ひとり暮らし	108名	10.6%
夫婦のみ共65歳以上	117名	11.5%
夫婦のみ1人65歳以上	37名	3.6%
夫婦のみ共65歳以下	69名	6.8%
夫婦と子18歳以下	96名	9.4%
夫婦と子18歳以上	175名	17.1%
3世代	188名	18.4%
4世代	16名	1.6%
その他	136名	13.3%
無記入	79名	7.7%



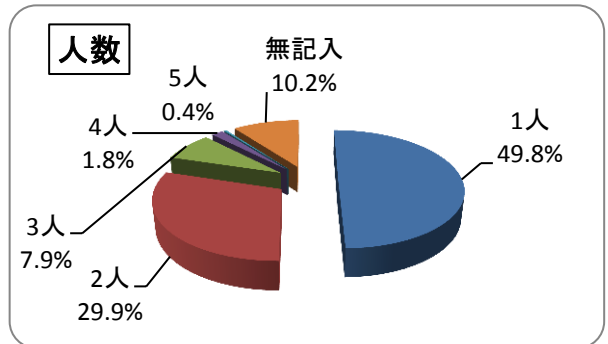
オ 同居の子ども

いない	491名	48.1%
いる	492名	48.2%
無記入	38名	3.7%



人数

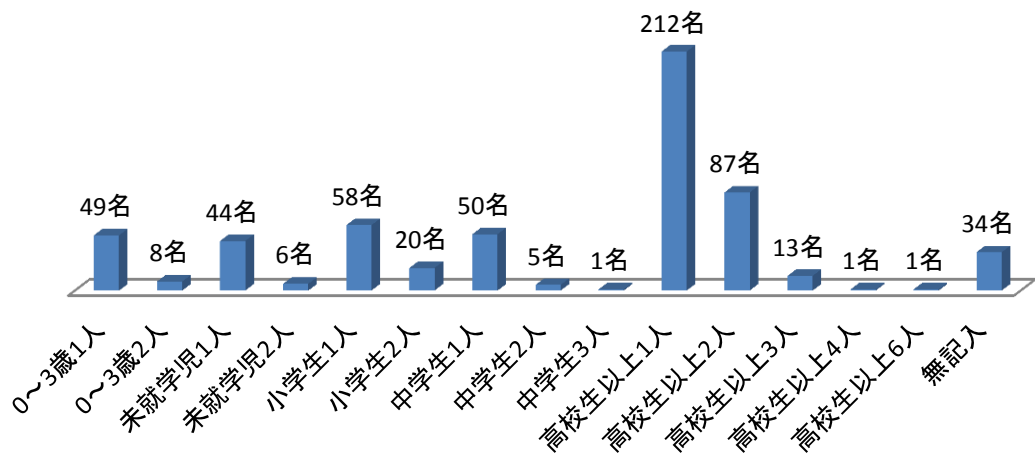
1人	245名	49.8%
2人	147名	29.9%
3人	39名	7.9%
4人	9名	1.8%
5人	2名	0.4%
無記入	50名	10.2%



年齢別人数(同居の子ども)

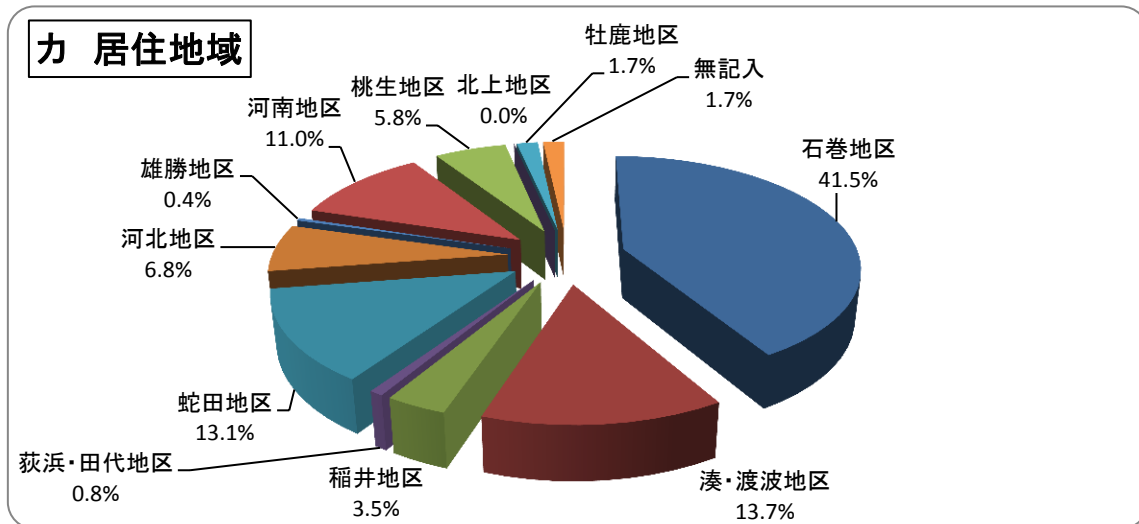
0～3歳1人	49名
0～3歳2人	8名
未就学児1人	44名
未就学児2人	6名
小学生1人	58名
小学生2人	20名
中学生1人	50名
中学生2人	5名
中学生3人	1名
高校生以上1人	212名
高校生以上2人	87名
高校生以上3人	13名
高校生以上4人	1名
高校生以上6人	1名
無記入	34名

同居の子どもの年齢別人数



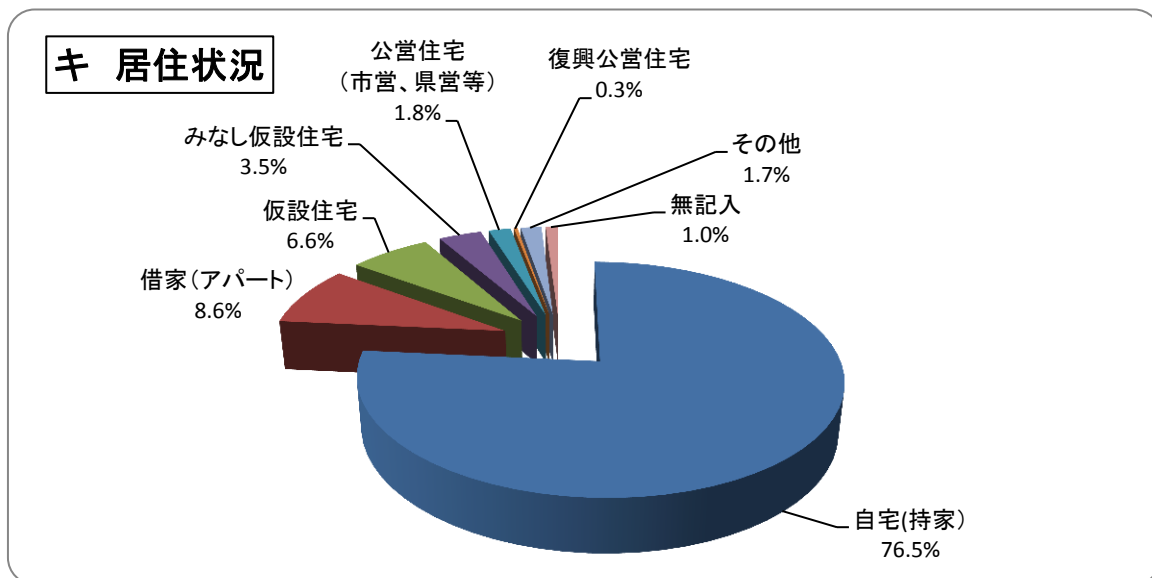
カ 居住地域

石巻地区	424 名	41.5%
湊・渡波地区	140 名	13.7%
稲井地区	36 名	3.5%
荻浜・田代地区	8 名	0.8%
蛇田地区	134 名	13.1%
河北地区	69 名	6.8%
雄勝地区	4 名	0.4%
河南地区	112 名	11.0%
桃生地区	59 名	5.8%
北上地区	0 名	0.0%
牡鹿地区	17 名	1.7%
無記入	18 名	1.7%



キ 居住状況

自宅(持家)	781 名	76.5%
借家(アパート)	88 名	8.6%
仮設住宅	67 名	6.6%
みなし仮設住宅	36 名	3.5%
公営住宅(市営、県営等)	18 名	1.8%
復興公営住宅	3 名	0.3%
その他	17 名	1.7%
無記入	11 名	1.0%



ク 職業

農林水産業（自営業）	67名	6.6%
商工サービス業（自営業）	52名	5.1%
自由業（開業医など）	6名	0.6%
農林水産業（家族従業者）	19名	1.9%
商工サービス業（家族従業者）	5名	0.5%
自由業（家族従業者）	32名	3.1%
正社員・正職員	196名	19.2%
派遣・契約社員	34名	3.3%
パート・アルバイト	86名	8.4%
団体職員	0名	0.0%
公務員	34名	3.3%
家事専業	96名	9.4%
学生	9名	0.9%
無職	288名	28.2%
その他	50名	4.9%
無記入	47名	4.6%

