

◇ 北上総合支所

北上保健センター ☎67-2301

と き	内 容	受付時間	対 象	会 場
12日(木)	三種混合予防接種	13:30～14:00	第1期追加接種1回が必要な人 ・H15年4月～H16年2月生まれ 第1期初回接種3回が必要な人 ・H16年9月～H17年6月生まれ 追加・初回接種とも生後90か月までに接種を受けていない人	北上保健センター
20日(金)	B C G 予防接種	13:30～14:00	H17年8月～H17年9月生まれ 生後6か月までに接種を受けていない人	
24日(火)	1歳6か月児健診	12:30～12:40	H16年4月～H16年7月生まれ	
26日(木)	風しん予防接種	13:30～14:00	・H16年9月～H17年1月生まれ ・生後90か月までに接種を受けていない人 ・原則として麻しん接種を終了した幼児	

◇ 牡鹿総合支所

保健福祉課 ☎45-2113

と き	内 容	時 間	対 象	会 場
10(火)	ダンベル体操	13:30～15:00	希望される方	牡鹿保健福祉センター (清優館)
16(月)	男の料理教室	9:30～13:00	牡鹿地区の男性	
17(火)	精神保健福祉相談	13:00～16:00	希望される方	
19(木)	乳児・1歳6か月健診	12:10～	H17年5月～8月生まれ H16年4月～5月生まれ	
25(水)	精神回復者会(若葉会)	10:00～13:30	希望される方	
27(金)	3歳児健診	12:10～	H14年5月～9月生まれ	

Information (全地区対象)

●●平成18年度各種健診の申し込みと調査が始まります●●

健康診査は、隠れている病気の発見だけでなく、年齢とともに変わる体の機能を調べ、自分の健康状態を知っておくために大切です。年に一度は、健診を受けましょう。

1月中旬より家庭に調査書(申込用紙)を配布します。受け取りましたら、「受ける」「受けない」の表示を忘れずに記載し、提出してください。

※提出(回収)方法については、昨年と同じですが、各地区によって異なります。

申込期間

1月20日(金)～31日(火)

健診内容・該当者

- 基本健康診査…40歳以上
- 胃がん検診…30歳以上
- 大腸がん検診…40歳以上
- 子宮がん検診…20歳以上の女性
- 前立腺がん検診…50歳以上の男性

●乳がん検診

視触診…30歳から39歳の女性

マンモグラフィ…40歳以上の女性

※マンモグラフィ検診は2年に一度実施します。対象者については、各地区によって年齢および地区割で実施しておりますので、調査書などでご確認ください。

●骨粗しょう症検診

※全地区節目検診

40歳、45歳、50歳、55歳、60歳、65歳、70歳の女性

●結核検診…65歳以上の方

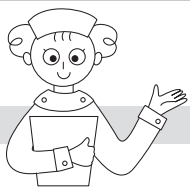
●肺がん検診…40歳以上の方



※骨粗しょう症検診は、平成18年度より65歳と70歳の方も受診できるようになりました。

※対象年齢は、平成19年3月31日を基準としています。

☎ 本庁健康管理課(内線340)・各総合支所担当課



1月の

健康コーナー

本庁・各総合支所はその地区が対象となります。

◇ 河北総合支所

保健課 ☎62-2117

と き	内 容	時 間	対 象	会 場
11日(水)	1歳6か月児健診	12:15～13:00	H16年5月～6月生まれ	河北保健センター
17日(火)	麻疹予防接種	13:10～14:00	H16年8月～12月生まれ	
20日(金)	子育てと心の健康相談	13:30～15:00	一般市民	
23日(月)	いきいき健康相談 もぐもぐゴックン離乳食教室	9:00～11:30 9:30～11:30		
25日(水)	ヘルスマイト養成研修会	9:30～13:00	ヘルスマイトの会会員	ビッグバン

◇ 雄勝総合支所

保健福祉課 ☎57-3611

と き	内 容	受付時間	対 象	会 場
11日(水)	風しん予防接種	13:00～13:30	生後12か月～90か月(麻疹接種罹患済み児)	雄勝病院
16日(月)	心の悩み相談日	13:00～15:00	心の悩みがある方	母子健康センター
18日(水)	三種混合予防接種	13:00～13:30	生後3か月～90か月	雄勝病院
27日(金)～ 29日(日)	大腸がん検診	個別通知	40歳以上の方	各地区(30日の正午 まで回収)
31日(火)	乳児健診 すくすく赤ちゃん相談 よちよち相談	12:30～	対象者には、問診票を送付します	母子健康センター

※ 大腸がん検診 検診料は500円です。

◇ 河南総合支所

健康管理課 ☎72-2094

と き	内 容	受付時間	対 象	会 場
10日(火)	BCG予防接種	13:00～13:30	H17年8月～H17年9月生まれ	河南母子 健康センター
12日(木)	3～4か月児健診	13:00～13:30	H17年8月11日～H17年10月12日生まれ	
19日(木)	1歳6か月児健診	12:15～13:00	H16年3月21日～H16年5月19日生まれ	
20日(金)	育児相談	9:15～9:30	H16年11月～H16年12月生まれ	
26日(木)	3歳児健診	12:00～12:45	H14年7月・8月・9月生まれ	

※対象者には個人通知します。お問い合わせは、河南総合支所まで

◇ 桃生総合支所

桃生保健センター ☎76-3360

と き	内 容	受付時間	対 象	会 場
12日(木)	3～4か月児健診	13:00	H17年8月21日～H17年9月20日生まれ	桃生保健 センター
19日(木)	ママのほっとティータイム	個別通知	生後1～2か月児の母親	
	育児相談		生後7か月児・11か月児	
23日(月)	健康サロン	9:30	どなたでも参加できます	
25日(水)	こころの健康づくり相談会	13:30	どなたでもご相談できます(要予約)	
26日(木)	BCG予防接種	13:00	H17年8月30日～H17年10月26日生まれ	
30日(月)	ストレスなんでも相談日	9:00	どなたでもご相談できます	

※ 妊婦健康相談は、4日、10日、16日、23日、30日の午後1時から桃生保健センターで実施します。

※ 母子手帳は、月～金曜日(祝日および12月29日～1月3日を除く)の午前8時30分から午後5時まで、桃生保健センターで交付します。

◇ 石巻保健福祉事務所 (石巻保健所)

と き	相 談 名	時 間	会 場	内 容	申し込み・問い合わせ
10日(火)	HIV検査	13:00～14:00	石巻保健福祉 事 務 所 (石巻保健所)	プライバシーは守ります。匿名でもかまいません(要予約)	石巻保健福祉事務所
24日(火)	骨髄バンク登録	9:30～11:00		骨髄バンクの登録を受け付けます(要予約)	95-1411(内線352)
25日(水)	こころの相談	13:30～16:00		心の健康に関する相談(要予約)	95-1431
23日(月)	引きこもり思春期相談	13:00～16:00		16歳から29歳までの心の問題についての相談(要予約)	
26日(木)	アルコール関連専門相談	13:00～16:00		飲酒、ギャンブル等依存症問題についての相談(要予約)	