



※本庁・各総合支所はその地区が対象となります。

北上総合支所 北上保健センター ☎67-2301

とき	内 容	受付時間	対 象	会 場
1日(木)	麻しん・風しん混合予防接種	13:30~14:00	第1期の接種が必要な人 ・生後12か月~24か月 第2期の接種が必要な人 ・5歳以上7歳未満(小学校就学前の1年間) ※第1期、第2期ともに麻しんおよび風しん予防接種を一方または両方受けた(罹患含む)場合は対象になりません。	北上保健センター
23日(金)	3~4か月児健診	12:30~12:40	H18年2月~H18年3月生まれ	
	すくすく赤ちゃん相談		H17年11月~H17年12月生まれ	
	よちよち相談		H17年6月~H17年7月生まれ	

牡鹿総合支所 保健福祉課 ☎45-2113

とき	内 容	時 間	対 象	会 場
1日(木)~ 8日(木)、 17日(土)	基本健診	通知をご覧ください	基本健診: 40歳以上の方	通 知 を ご 覧 く だ さ い
	結核検診		結核検診: 65歳以上の方	
	肺がん検診		肺がん検診: 40歳以上の方	
	前立腺がん検診		前立腺がん検診: 50歳以上の方	
12日(月)	肝臓検診	13:30~15:00	肝炎検診: 40、45、50、55、60、65、70歳の方	
28日(木)	ダンベル体操	13:30~15:00	希望される方	牡鹿保健福祉センター (清優館)
	子育て支援事業 (ぐんぐんすくすく)	10:00~11:30	就学前の保育所未入所児とその保護者の方	
	精神回復者会(若葉会)	13:00~15:30	希望される方	

石巻保健福祉事務所 (石巻保健所)

とき	内 容	受付時間	会 場	対 象	申し込み・問い合わせ
13日(火)・ 27日(火)	HIV検査	13:00~14:00	石巻保健福祉事務所 (石巻保健所)	プライバシーは守ります。 匿名でもかまいません(要予約)	95-1411 (内線352)
13日(火)・ 27日(火)	骨髄バンク登録	9:30~11:00		骨髄バンクの登録を受け付けます(要予約)	
6日(火)	医師によるこころ相談	13:30~16:00		心の健康に関する相談(要予約)	95-1431 (直通)
26日(月)	引きこもり思春期相談	13:00~16:00		16歳から29歳までの心の問題についての相談(要予約)	
15日(木)	アルコール関連相談	10:30~15:45		アルコール関連問題で困っている本人や家族の相談(要予約)	

●基本健康診査追加項目

○対象者 65歳以上の方

今年度より介護予防事業の対象者把握のため、基本健康診査をお申し込みいただいた方(65歳以上)を対象に、下記のとおり追加項目を実施することとなりました。

健診期間(健診日)および実施場所等(実施医療機関等)については、基本健康診査と同じく各地区(本庁・各総合支所)で実施し、追加項目の問診書(基本チェックリスト)を健診票と一緒に配布します。

○実施内容

- 必須項目(必ず実施する項目)
 - 基本チェックリストの確認(受診する前に、自己記入願います。)
 - 口の中の状態を確認 ・ 関節の状態を確認
 - 選択項目(必要に応じて実施)
 - 飲み込みの検査(反復唾液嚥下テスト)
 - 栄養状態に係る血液検査(血清アルブミン検査)
 - 自己負担金
 - 追加項目については全て無料です。
 - 結果通知
 - 追加項目の結果については、特に連絡しません。
- ※追加項目の結果により、介護予防事業の参加が必要な方に対しては、後日、担当地区の地域包括支援センターの職員が訪問し、ご説明します。

☎ 健康管理課(内線266)・各総合支所保健福祉課

●食中毒を予防しよう

～O-157、腸炎ビブリオ、サルモネラ菌など～
抵抗力の弱い子どもやお年寄りなどは食中毒にかかることと重症になることもあります。各家庭で予防を心がけましょう。

◆家庭でできる食中毒予防◆

- ① 生鮮食品は新鮮なものを購入し、消費期限があるものは必ず確認する。
- ② 温度管理が必要なものはすぐ保存。
冷蔵庫・冷凍庫は過信せず早めに調理しましょう。
- ③ 清潔に努め、手洗いを励行し、食材料はよく洗いましょう。
- ④ 十分加熱しましょう。
- ⑤ 作った料理はすぐ食べましょう。
- ⑥ 時間がたったら思い切って捨てましょう。

☎ 健康管理課(内線266)・各総合支所保健福祉課

●こころの相談会

不眠・不安感・ストレス・依存症などこころの問題についての相談を行います。

プライバシーは守られますのでお気軽にご相談ください。

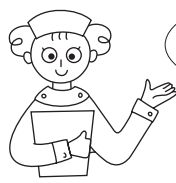
と き 6月30日(金) 午後1時~

と ころ 保健相談センター

担 当 心理カウンセラー 今野廣子先生

※予約制となります

☎・☎ 健康管理課(内線537)



6月の

健康

河北総合支所

保健福祉課 ☎62-2117

とき	内 容	受付時間	対 象	会 場
13日(火)	3歳児健診	12:15~12:45	H14年11月~12月生まれ	河北保健センター
14日(水)	すこやか親子クッキング	10:00~13:00	1歳半~5歳児の親子 ※要申し込み	ビッグ・バン
15日(木)	子育てと心の相談会	13:30~15:00	一般市民	河北保健センター
22日(木)	育児相談	9:15~ 9:30	H17年10月~11月生まれ	
26日(月)	リハビリ教室	10:30~14:30	脳卒中等の後遺症者	
29日(木)	三種混合予防接種	13:10~14:00	I 期初回 H17年4月1日~H18年1月31日生まれ I 期追加 1期初回接種後概ね1年経過した者	
30日(金)	3~4か月児健診 BCG接種	12:15~12:45	H18年2月~3月生まれ	
19日(月)~30日(金) 土・日除く	基本健康診査・肺がん 結核検診 肝炎ウイルス(B型C型) 前立腺がん検診	個別通知	40歳以上 65歳以上 40、45、50、55、60、65、70歳の方 50歳以上の男性	各地区会場

※基本健康診査などの詳しい日程は、河北総合支所保健福祉課まで問い合わせ願います。

雄勝総合支所

保健福祉課 ☎57-3611

とき	内 容	受付時間	対 象	会 場
5日(月)	心の悩み相談日	13:00~15:00	心の悩みがある方	母子健康センター
6日(火)~ 7日(水)	子宮がん検診	個別通知	20歳以上(平成19年3月31日現在)の女性で申し込みをされた方。また、申し込みをされていない方でも対象となる方は受検できますのでお問い合わせください。	雄勝公民館
14日(水)	BCG予防接種	13:00~13:30	生後3ヶ月~6ヶ月未満児	雄勝病院
21日(水)	麻疹風疹予防接種 三種混合予防接種		1歳~2歳未満児 生後3ヶ月~90ヶ月未満児	
23日(金)	乳児健康診査 すくすく赤ちゃん相談 よちよち相談		12:30~12:40	
26日(月)~ 7月3日(月) 土・日を除く	・基本健診 ・結核・肺がん検診 ・前立腺がん検診	個別通知 (詳細については チラシをご覧ください)	基本健診: 40歳以上 結核検診: 65歳以上 肺がん検診: 40歳以上 前立腺がん検診: 50歳以上の男性	各地区会場

河南総合支所

保健福祉課 ☎72-2094

とき	内 容	受付時間	対 象	会 場
13日(火)	乳児相談	9:30~10:00	H17年10月19日~12月13日生まれ	河南母子健康センター
16日(金)	3~4か月児健診	13:00~13:15	H18年2月1日~2月28日生まれ	桃生保健センター
20日(火)	三種混合予防接種	13:00~13:30	H17年6月1日~12月31日生まれ	河南母子健康センター
30日(金)	BCG	13:00~13:30	H18年2月1日~3月31日生まれ	
12日(月)~29日(木)	子宮がん検診	20歳以上の女性	詳細については、受診票などをご覧ください。	公立深谷病院

桃生総合支所

桃生保健センター ☎76-3360

とき	内 容	受付時間	対 象	会 場
1日(木)	健康サロン	9:30	どなたでも参加できます	桃生保健センター
2日(金)	1歳6か月児健診	12:30	H16年9月~11月生まれ	
5日(月)~14日(水)	胃がん検診	個別通知	30歳以上の方	各地区
6日(火)	食と健康相談	9:00	どなたでも参加できます	桃生保健センター
13日(火)	ママのほっとティータイム	個別通知	生後1~2か月児の母親	
	育児相談		生後7か月児	
	1歳児よちよち相談		生後11か月~1歳児	
16日(金)	3~4か月児健診	13:00	H18年2月生まれ	
21日(水)	2歳児歯科健診	12:30	H15年10月~12月生まれ	
30日(金)	ストレスなんでも相談日	9:00	どなたでも参加できます	

※妊婦健康相談は、毎週月曜日の午後1時から桃生保健センターで開催します。