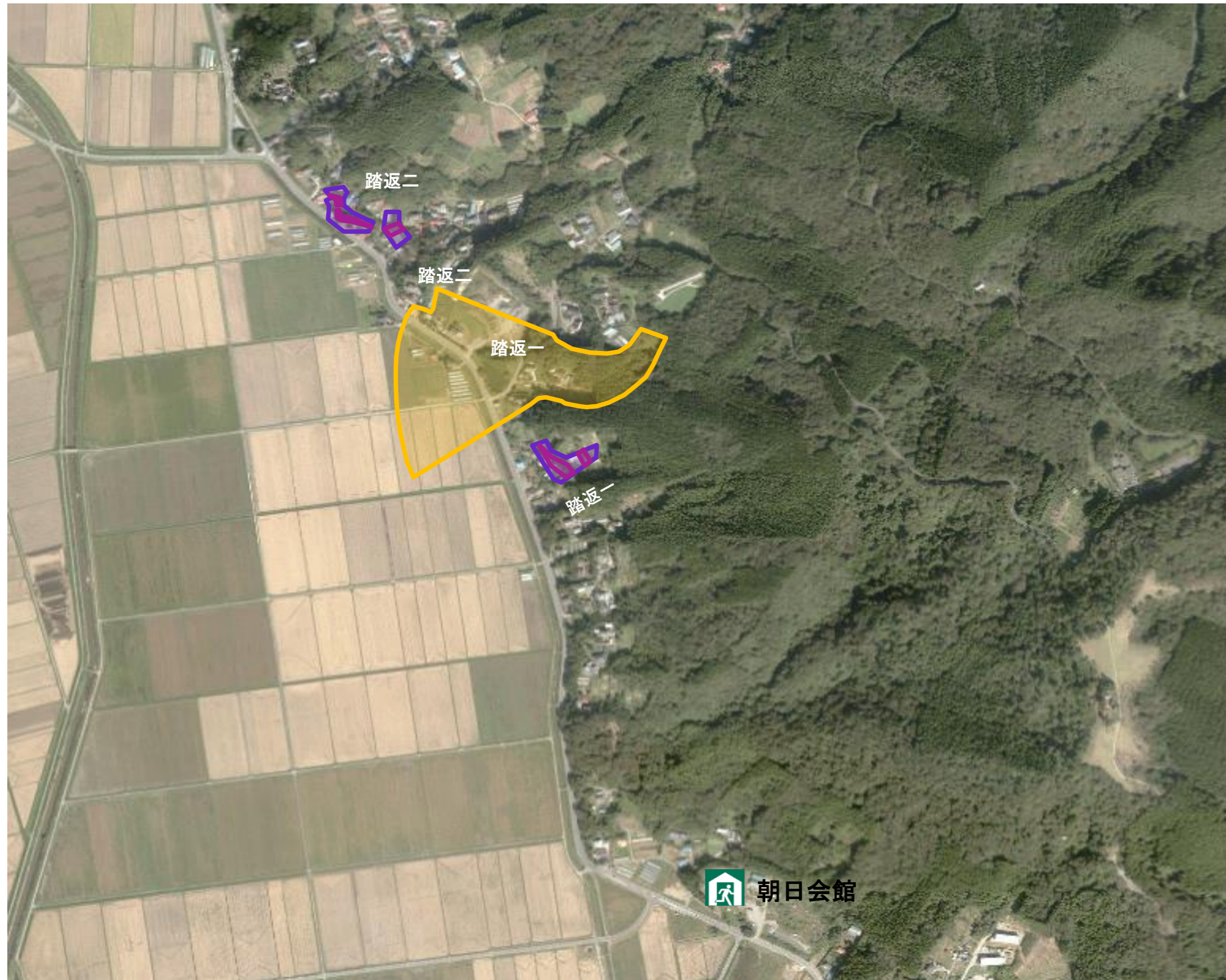


石巻市北村踏返地区 土砂災害ハザードマップ



行政区名	町丁名
朝日	

項目	記号
土石流警戒区域	
土石流特別警戒区域	
急傾斜地崩壊警戒区域 (がけ崩れ)	
急傾斜地崩壊特別警戒区域 (がけ崩れ)	
避難所	

土砂災害に備えて

大雨の時など避難の際に必要となりますので、家族全員がわかる場所に保管しておきましょう。

①雨が強くなってきたら、積極的に雨量情報、予報、警報等の情報を入手しましょう！

- まずはテレビやラジオ等で気象情報を確認しましょう。
- 雨が強くなってきたら、インターネットでも確認しましょう。

宮城県土木部総合情報システム

<http://www.dobokusougou.pref.miyagi.jp>

気象庁




<http://www.jma.go.jp/jma/index.html>

国交省

<http://www.mlit.go.jp>

②前兆現象を見つけたら、ただちに市役所などに連絡しましょう！

土砂災害の種類及び前兆現象

がけ崩れ	○小石がばらばらと落ちてくる ○がけに亀裂がある ○がけからの水が濁る	
土石流	○川が濁ったり、流木が混じる ○山鳴りや、たち木の裂ける音がある ○雨が降り続けているのに川の水位が下がる	
地すべり	○地面にひび割れができる ○沢や井戸の水が濁る ○地面の一部が陥没したり、隆起している	

避難時の携行物

【食料品関係】

- 水
- 非常食

【衣類関係】

- 衣類・雨具・防寒着
- タオル・毛布・軍手
- 歯ブラシ
- 寝袋

【貴重品】

- 現金

【その他】

- 日常生活に欠かせないもの(メガネ・補聴器・入れ歯など)

【日用品】

- 懐中電灯
- マッチ・ライター
- 缶切り・ナイフ
- 紙皿・紙コップ
- ちり紙

【安全対策】

- 救急医薬品・常服薬
- 底の厚い靴
- ヘルメット・帽子(頭を守るもの)



③避難情報が出たら直ちに避難しましょう！

【避難準備・高齢者等避難開始が出たら】

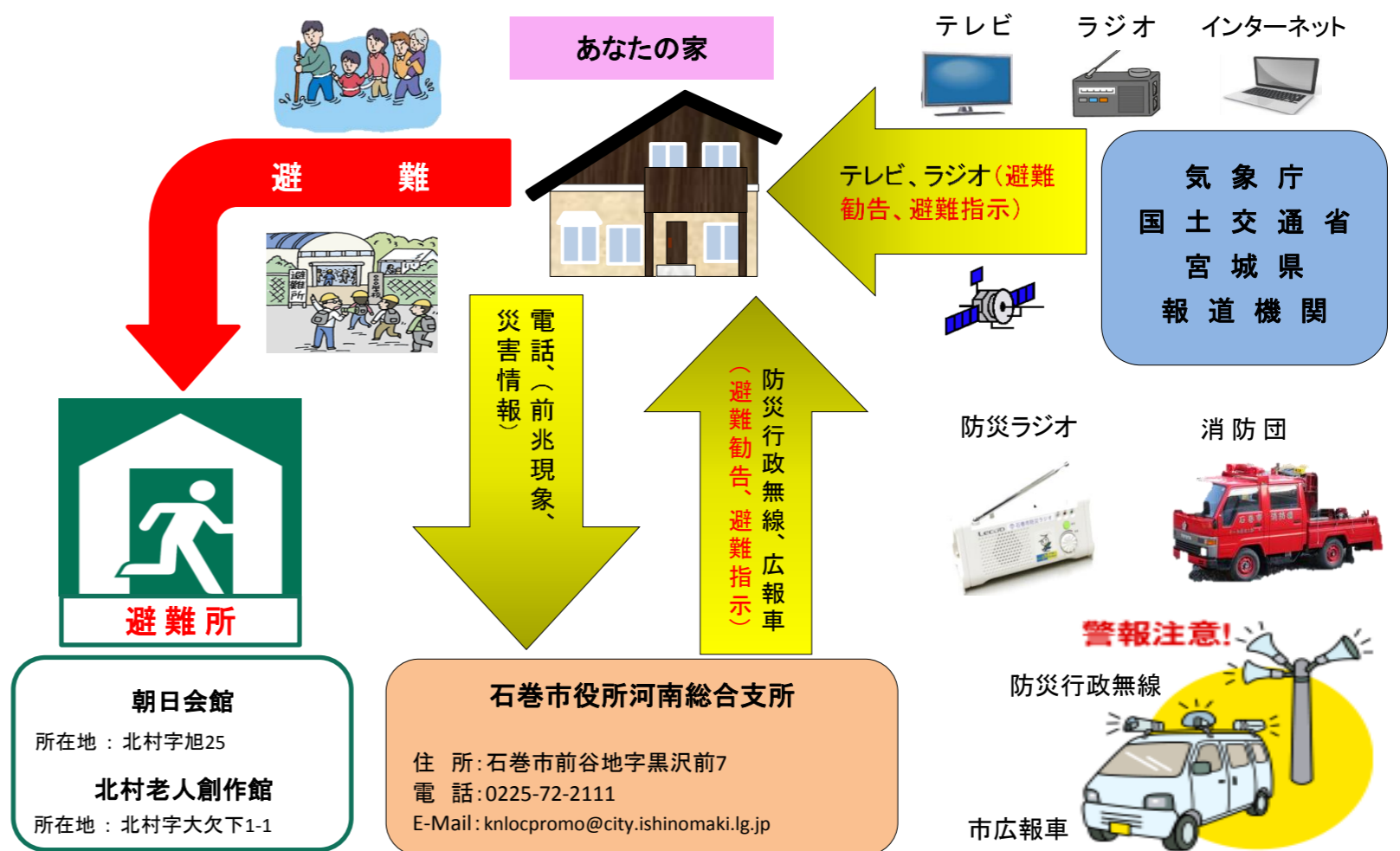
お年寄りの方、体が不自由な方、小さな子供がいらっしゃる方など、避難に時間のかかる方と、その避難を支援する方は、避難行動を開始してください。、それ以外の方は、避難準備を開始してください。

【避難勧告が出たら】

計画された避難場所等への避難行動を開始してください。

【避難指示(緊急)が出たら】

避難していない場合は、避難行動に移るとともに、避難場所への避難が困難な場合には、周囲の建物より比較的高い建物(鉄筋コンクリート等の堅固な建物)の2階以上(斜面と反対側の部屋)に避難するなど、生命を守る最低限の行動をしてください。



朝日会館

所在地：北村字旭25

北村老人創作館

所在地：北村字大欠下1-1

石巻市役所河南総合支所

住所：石巻市前谷地字黒沢前7

電話：0225-72-2111

E-Mail：knlocpromo@city.ishinomaki.lg.jp

避難の心得

- よく知った避難コースを通る
- 避難持出品は少なくする
- 履きなれた底の厚い靴がよい
- 垂れ下がった電線に触らない
- 水中のマンホールや溝に注意
- 火の始末、戸締りを忘れずに
- 親戚や知人などに避難する旨を連絡する
- 夜間は見通しが悪いため、明るく広い道路を通行する

