

1階の被災状況

西側廊下



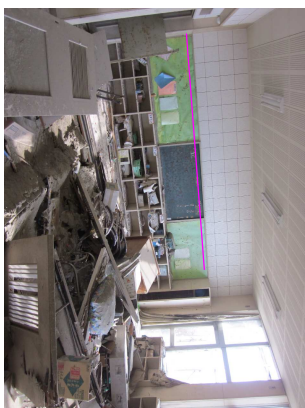
西側廊下



東側廊下



階段室



普通教室



職員室



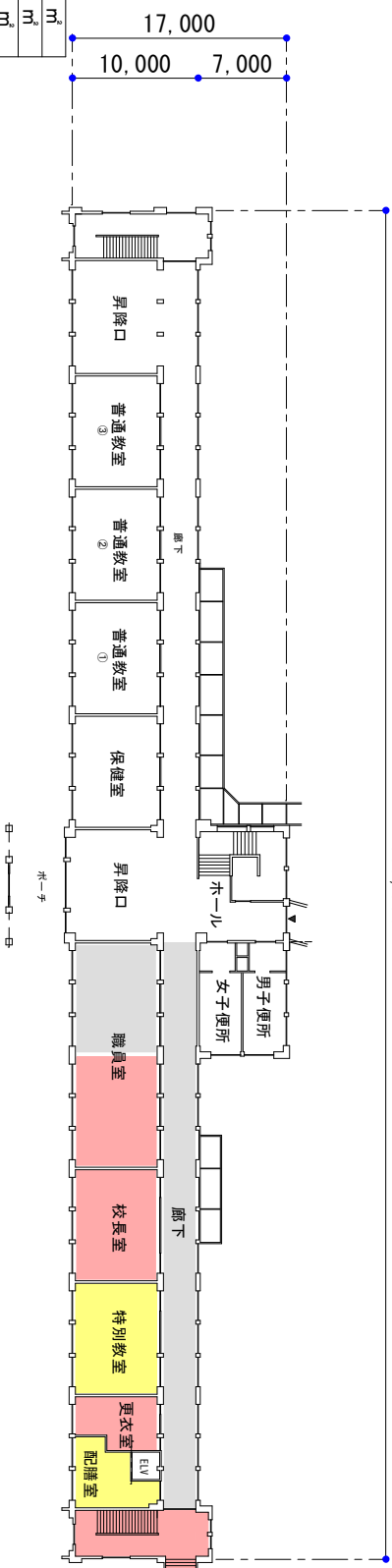
校長室



特別教室

- 凡例
- 全焼
 - 半焼
 - 煤
 - 地震・津波

面積表	1階床	1210.4 m ²
2階床	1206.4 m ²	
3階床	1206.4 m ²	
PH階床	66.1 m ²	
延床面積	3689.3 m ²	



1階平面図 1 : 500

2階の被災状況



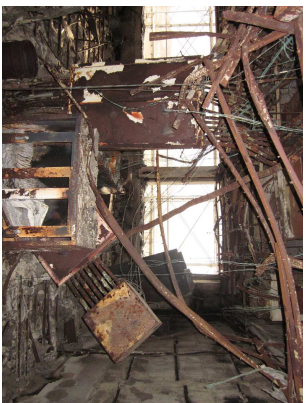
西側 普通教室



西側廊下



東側廊下



東側 スタジオ



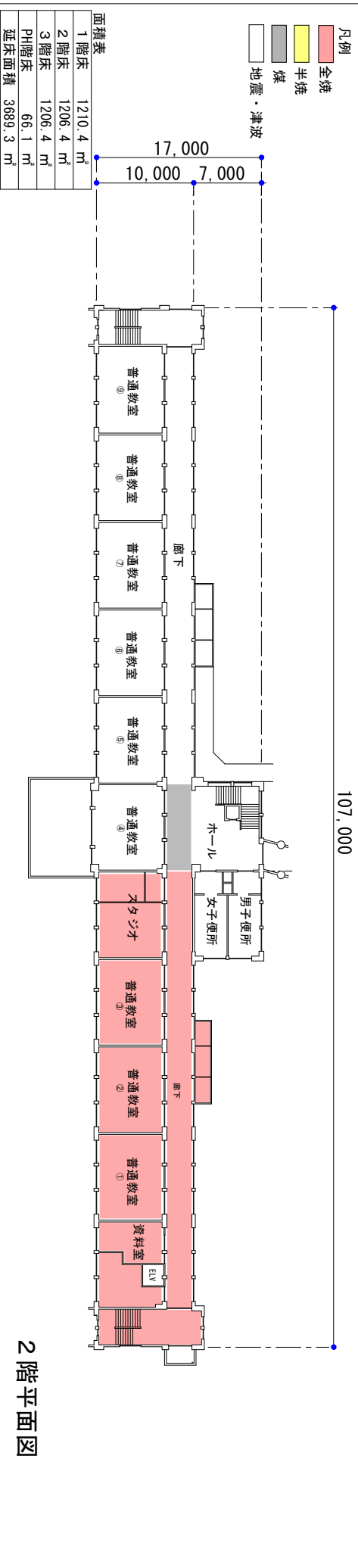
東側 普通教室



東側 普通教室



東側 普通教室



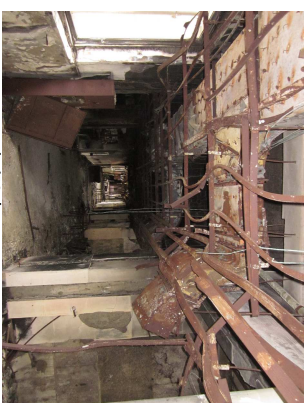
3階の被災状況



西側階段室



中央木一ル



東側廊下



西側廊下



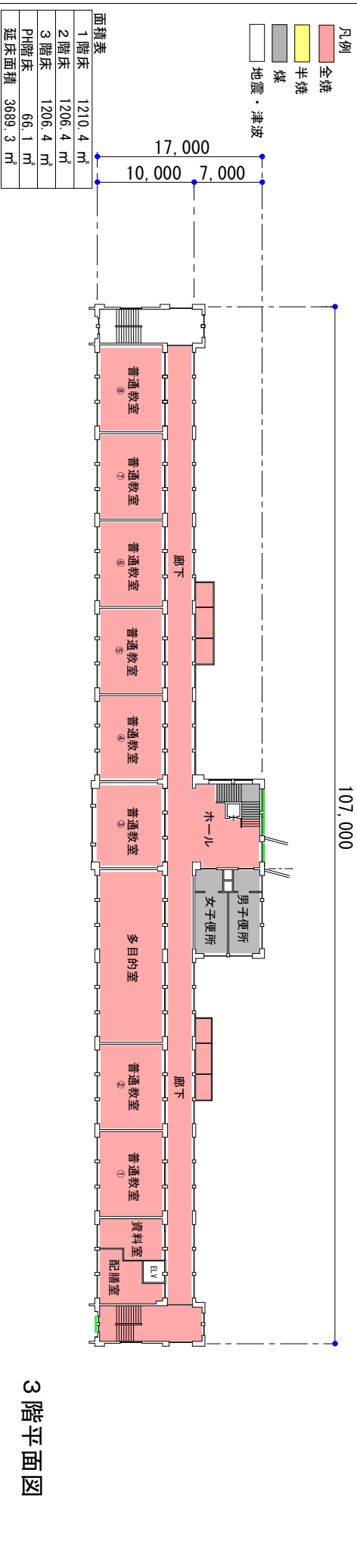
普通教室



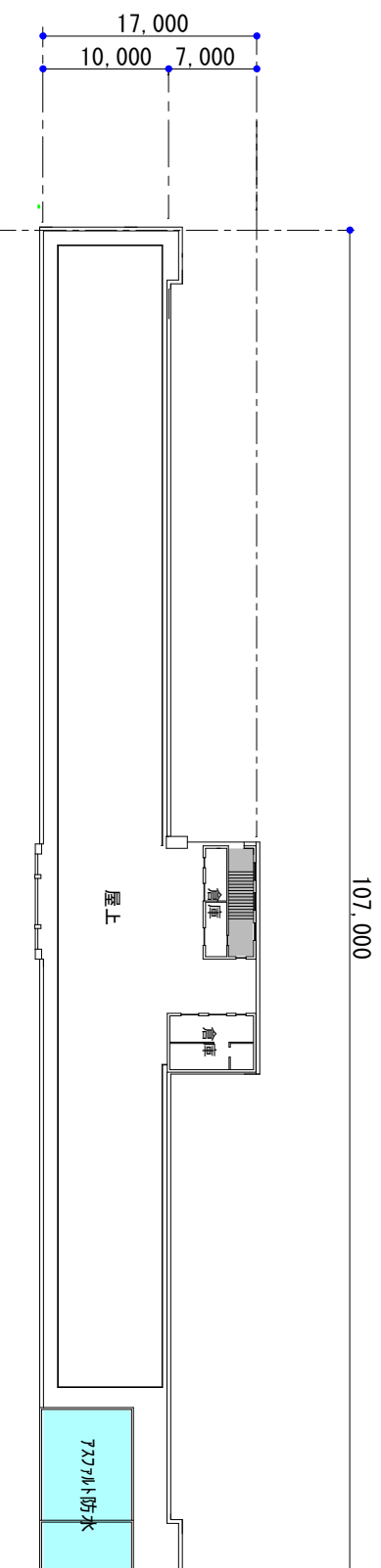
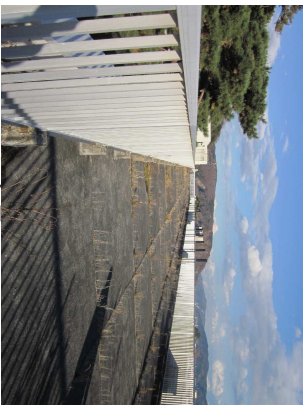
多目的室



普通教室



屋上の被災状況



R階平面図

外壁の被災状況

